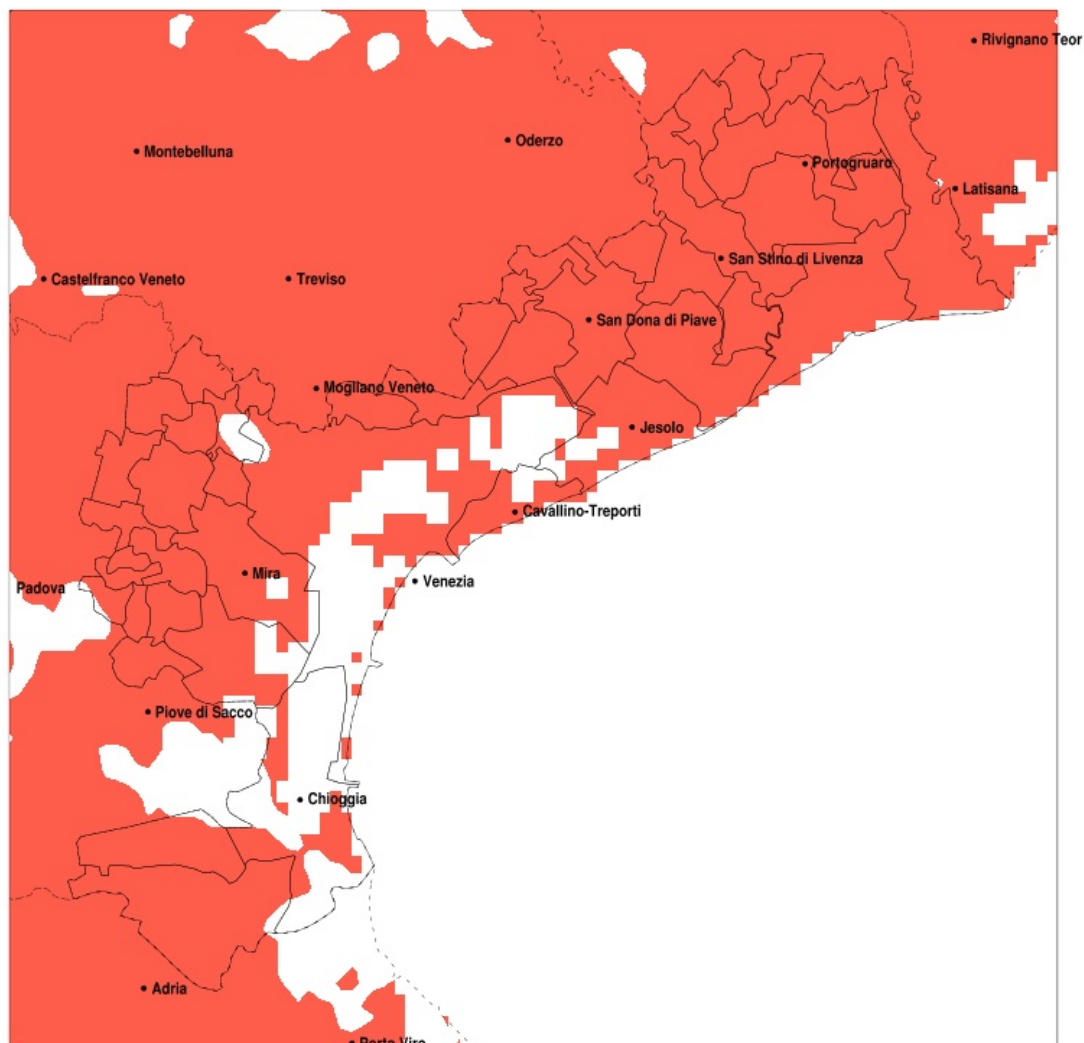


SERVIZIO DI ALERT EX-POST

Siccità nella Provincia di Venezia del 13-07-2022

Mappa della Provincia con evidenziati eventuali superamenti della soglia (in rosso)



meteoleaks®

Meteoleaks è l'app che rende accessibili a tutti i dati meteo veri, storici e in tempo reale.
www.meteoleaks.com



Sistema di gestione certificato ISO 9001:2015 per l'Erogazione di servizi meteorologici professionali.

Siccità (mm) dal 14-06-2022 al 13-07-2022					
Comune	max	min	med	Porzione comunale interessata	Media 5 anni
Annone Veneto	65	14	25	100%	97
Campagna Lupia	45	12	27	100%	70
Campolongo Maggiore	48	16	30	100%	67
Camponogara	45	16	29	100%	76
Caorle	47	12	25	100%	85
Cavallino-Treporti	19	9	14	100%	76
Cavarzere	40	7	19	95%	54
Ceggia	29	14	21	100%	96
Chioggia	62	6	33	55%	54
Cinto Caomaggiore	46	17	26	100%	97
Cona	62	8	23	85%	57
Concordia Sagittaria	45	12	26	100%	94
Dolo	45	17	27	100%	81
Eraclea	30	11	18	100%	86
Fiesso d'Artico	46	19	28	100%	77
Fossalta di Piave	20	12	16	100%	90
Fossalta di Portogruaro	50	22	35	100%	94
Fosso	48	21	32	95%	74
Gruaro	44	18	26	100%	97
Jesolo	22	10	14	100%	81
Marcon	36	6	16	100%	101
Martellago	68	19	39	90%	87
Meolo	28	11	15	100%	92
Mira	45	8	24	100%	78
Mirano	60	16	28	100%	83
Musile di Piave	18	10	13	100%	88
Noale	56	19	36	100%	88
Noventa di Piave	23	12	17	100%	91
Pianiga	38	15	24	100%	82
Portogruaro	50	14	31	100%	96
Pramaggiore	52	15	28	100%	98
Quarto d'Altino	22	6	11	100%	98
Salzano	68	25	38	95%	86

Precipitazione in 30 giorni (mm) dal 14-06-2022 al 13-07-2022					
Comune	max	min	med	Porzione comunale interessata	Media 5 anni
San Dona di Piave	24	10	16	100%	90
San Michele al Tagliamento	55	10	33	100%	88
San Stino di Livenza	37	12	21	100%	91
Santa Maria di Sala	53	15	26	100%	85
Scorze	68	21	37	95%	97
Spinea	68	9	33	85%	78
Stra	49	20	31	95%	76
Teglio Veneto	45	20	29	100%	94
Torre di Mosto	29	14	20	100%	92
Venezia	68	6	21	100%	85
Vigonovo	50	21	35	80%	71