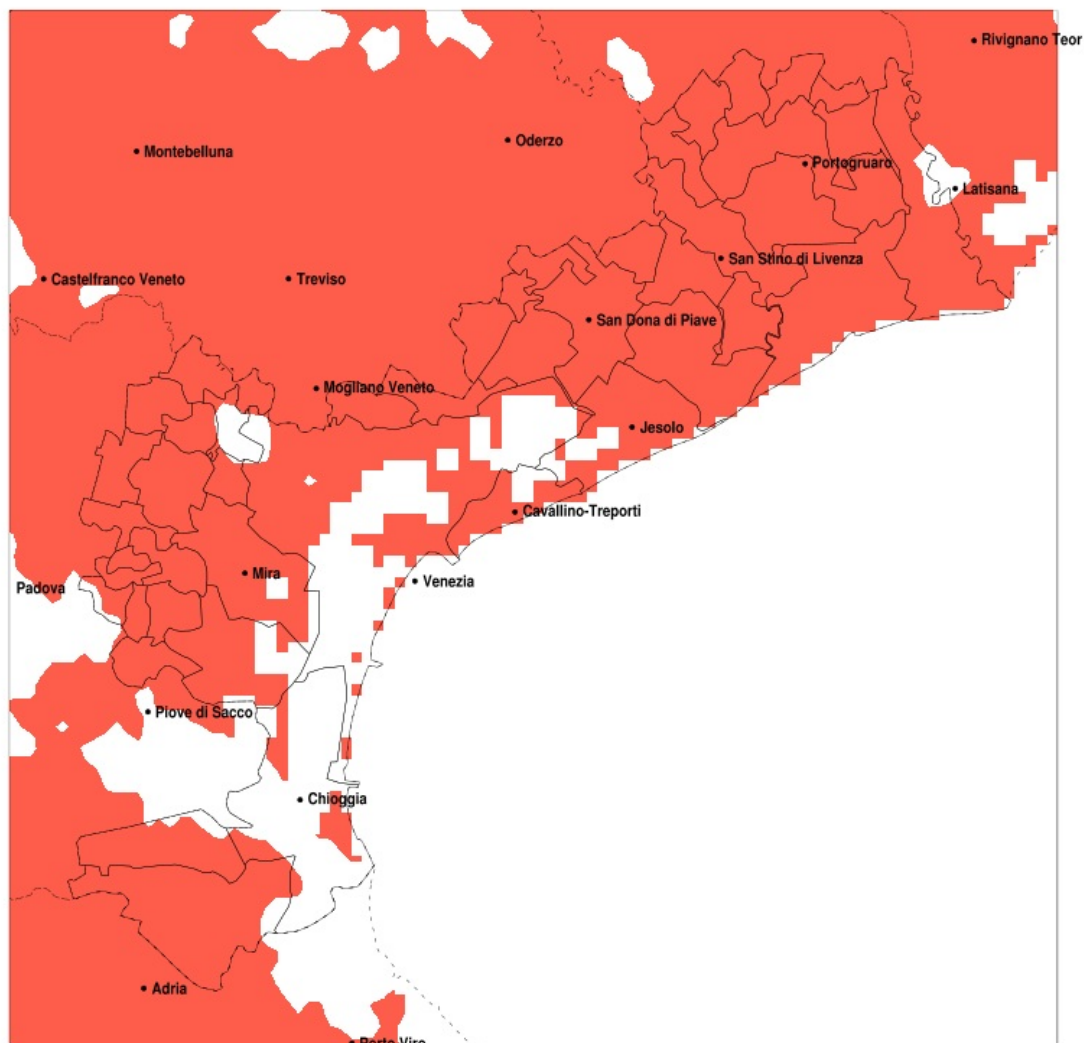


SERVIZIO DI ALERT EX-POST

Siccità nella Provincia di Venezia del 14-07-2022

Mappa della Provincia con evidenziati eventuali superamenti della soglia (in rosso)



meteoleaks®

Meteoleaks è l'app che rende accessibili a tutti i dati meteo veri, storici e in tempo reale.
www.meteoleaks.com



Sistema di gestione certificato ISO 9001:2015 per l'Erogazione di servizi meteorologici professionali.

Siccità (mm) dal 15-06-2022 al 14-07-2022					
Comune	max	min	med	Porzione comunale interessata	Media 5 anni
Annone Veneto	66	14	25	100%	82
Campagna Lupia	43	12	27	100%	64
Campolongo Maggiore	48	16	30	90%	59
Camponogara	43	16	29	100%	69
Caorle	47	11	25	100%	69
Cavallino-Treporti	19	9	14	100%	59
Cavarzere	42	7	19	90%	48
Ceggia	32	14	21	100%	80
Chioggia	62	6	33	45%	48
Cinto Caomaggiore	46	17	26	100%	83
Cona	62	8	23	85%	50
Concordia Sagittaria	45	11	26	100%	78
Dolo	43	17	27	100%	77
Eraclea	30	11	18	100%	67
Fiesso d'Artico	46	19	28	100%	73
Fossalta di Piave	20	12	16	100%	77
Fossalta di Portogruaro	50	22	34	100%	81
Fosso	48	21	32	95%	66
Gruaro	43	18	26	100%	84
Jesolo	22	10	14	100%	63
Marcon	36	6	16	100%	85
Martellago	68	19	39	85%	81
Meolo	28	11	15	100%	79
Mira	43	8	25	100%	74
Mirano	60	16	28	100%	82
Musile di Piave	19	10	14	100%	72
Noale	56	19	36	100%	87
Noventa di Piave	26	12	18	100%	78
Pianiga	38	15	24	100%	80
Portogruaro	50	14	31	100%	82
Pramaggiore	52	15	27	100%	83
Quarto d'Altino	22	6	11	100%	81
Salzano	68	25	38	90%	83

Precipitazione in 30 giorni (mm) dal 15-06-2022 al 14-07-2022					
Comune	max	min	med	Porzione comunale interessata	Media 5 anni
San Dona di Piave	26	10	16	100%	74
San Michele al Tagliamento	55	10	33	95%	76
San Stino di Livenza	37	11	21	100%	74
Santa Maria di Sala	53	15	26	100%	85
Scorze	68	21	37	90%	91
Spinea	68	9	33	85%	74
Stra	49	20	31	90%	71
Teglio Veneto	45	20	29	100%	83
Torre di Mosto	29	14	20	100%	73
Venezia	68	6	21	95%	72
Vigonovo	50	21	35	75%	65