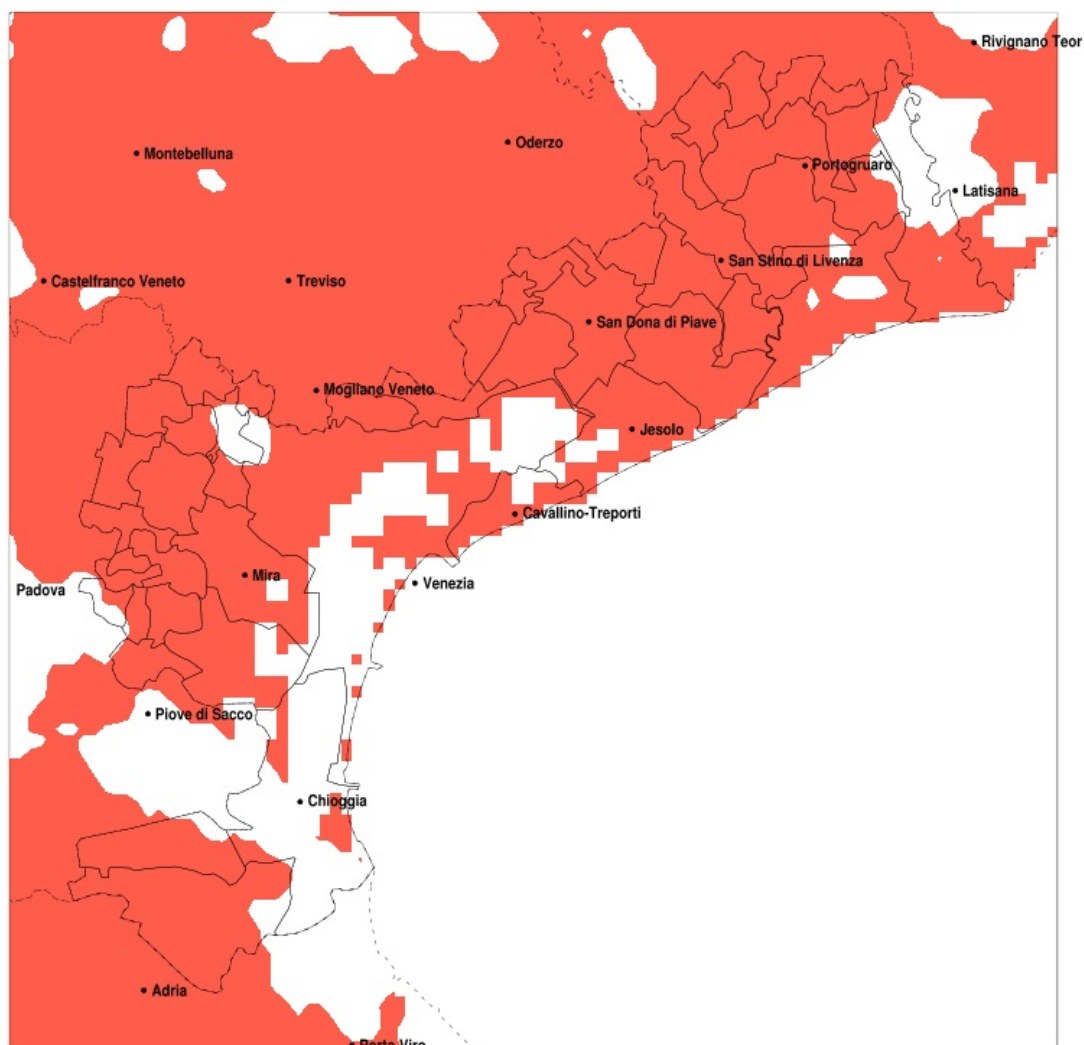


SERVIZIO DI ALERT EX-POST

Siccità nella Provincia di Venezia del 18-07-2022

Mappa della Provincia con evidenziati eventuali superamenti della soglia (in rosso)



meteoleaks®

Meteoleaks è l'app che rende accessibili a tutti i dati meteo veri, storici e in tempo reale.
www.meteoleaks.com



Sistema di gestione certificato ISO 9001:2015 per l'Erogazione di servizi meteorologici professionali.

Siccità (mm) dal 19-06-2022 al 18-07-2022					
Comune	max	min	med	Porzione comunale interessata	Media 5 anni
Annone Veneto	65	14	25	100%	69
Campagna Lupia	42	8	24	95%	59
Campolongo Maggiore	51	12	30	80%	56
Camponogara	43	14	29	100%	64
Caorle	47	12	26	95%	55
Cavallino-Treporti	18	8	14	100%	52
Cavarzere	42	7	18	85%	44
Ceggia	34	16	24	100%	69
Chioggia	61	6	33	35%	43
Cinto Caomaggiore	46	17	26	100%	67
Cona	61	7	21	85%	46
Concordia Sagittaria	45	12	26	100%	62
Dolo	42	17	27	100%	73
Eraclea	30	13	20	100%	58
Fiesso d'Artico	48	18	29	95%	68
Fossalta di Piave	30	18	22	100%	69
Fossalta di Portogruaro	51	22	35	80%	64
Fosso	51	22	33	85%	62
Gruaro	43	18	26	100%	68
Jesolo	22	12	16	100%	56
Marcon	28	4	12	100%	77
Martellago	68	18	39	80%	78
Meolo	36	12	21	100%	70
Mira	42	6	22	100%	71
Mirano	60	16	28	100%	80
Musile di Piave	27	12	19	100%	65
Noale	56	19	37	100%	85
Noventa di Piave	28	18	22	100%	69
Pianiga	39	16	24	100%	77
Portogruaro	51	14	31	90%	65
Pramaggiore	52	15	27	100%	69
Quarto d'Altino	20	4	11	100%	73
Salzano	68	24	38	90%	81

Precipitazione in 30 giorni (mm) dal 19-06-2022 al 18-07-2022					
Comune	max	min	med	Porzione comunale interessata	Media 5 anni
San Dona di Piave	29	13	20	100%	65
San Michele al Tagliamento	55	10	34	65%	60
San Stino di Livenza	37	12	21	100%	61
Santa Maria di Sala	54	16	26	100%	83
Scorze	68	19	37	90%	86
Spinea	68	7	33	85%	73
Stra	52	19	32	85%	66
Teglio Veneto	45	21	30	100%	66
Torre di Mosto	32	14	22	100%	62
Venezia	68	5	19	95%	66
Vigonovo	54	22	37	65%	61