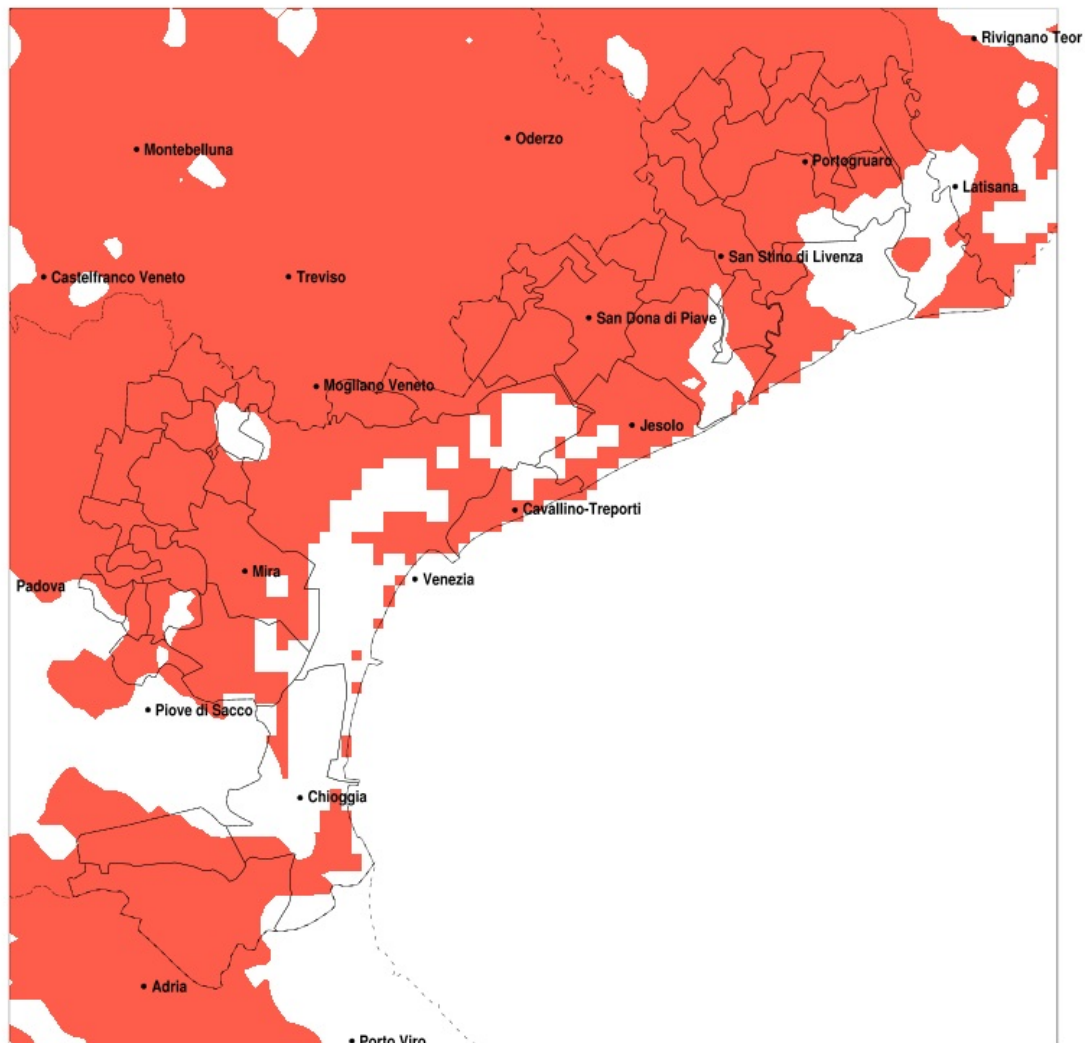


## SERVIZIO DI ALERT EX-POST

### Siccità nella Provincia di Venezia del 28-07-2022

Mappa della Provincia con evidenziati eventuali superamenti della soglia (in rosso)



meteoleaks®

Meteoleaks è l'app che rende accessibili a tutti i dati meteo veri, storici e in tempo reale.  
[www.meteoleaks.com](http://www.meteoleaks.com)



Sistema di gestione certificato ISO 9001:2015 per l'Erogazione di servizi meteorologici professionali.

Siccità (mm) dal 29-06-2022 al 28-07-2022					
Comune	max	min	med	Porzione comunale interessata	Media 5 anni
Annone Veneto	52	11	17	100%	61
Campagna Lupia	63	17	35	85%	70
Campolongo Maggiore	61	26	42	70%	68
Camponogara	63	25	38	85%	74
Caorle	56	12	28	50%	41
Cavallino-Treporti	22	11	17	100%	58
Cavarzere	54	13	28	90%	64
Ceggia	32	14	22	100%	56
Chioggia	88	10	45	50%	66
Cinto Caomaggiore	18	6	9	100%	59
Cona	88	14	37	80%	74
Concordia Sagittaria	56	7	22	80%	51
Dolo	63	17	32	95%	84
Eraclea	36	12	22	85%	41
Fiesso d'Artico	50	20	31	100%	81
Fossalta di Piave	34	17	23	100%	69
Fossalta di Portogruaro	53	8	21	90%	55
Fosso	57	23	39	80%	71
Gruaro	21	6	10	100%	57
Jesolo	25	16	20	95%	47
Marcon	29	3	13	100%	96
Martellago	70	23	40	85%	84
Meolo	34	12	21	100%	84
Mira	63	10	27	100%	78
Mirano	61	16	29	100%	89
Musile di Piave	34	12	20	100%	71
Noale	57	18	37	100%	94
Noventa di Piave	29	15	22	100%	64
Pianiga	40	14	26	100%	91
Portogruaro	56	7	21	80%	55
Pramaggiore	37	6	13	100%	62
Quarto d'Altino	19	3	11	100%	98
Salzano	70	25	39	90%	87

Precipitazione in 30 giorni (mm) dal 29-06-2022 al 28-07-2022					
Comune	max	min	med	Porzione comunale interessata	Media 5 anni
San Dona di Piave	29	16	21	100%	58
San Michele al Tagliamento	53	11	28	65%	49
San Stino di Livenza	40	12	19	95%	49
Santa Maria di Sala	53	14	26	100%	96
Scorze	70	20	38	90%	94
Spinea	70	12	35	85%	78
Stra	57	20	35	90%	79
Teglio Veneto	23	8	13	100%	56
Torre di Mosto	36	12	22	85%	46
Venezia	70	6	21	100%	79
Vigonovo	58	23	40	70%	72