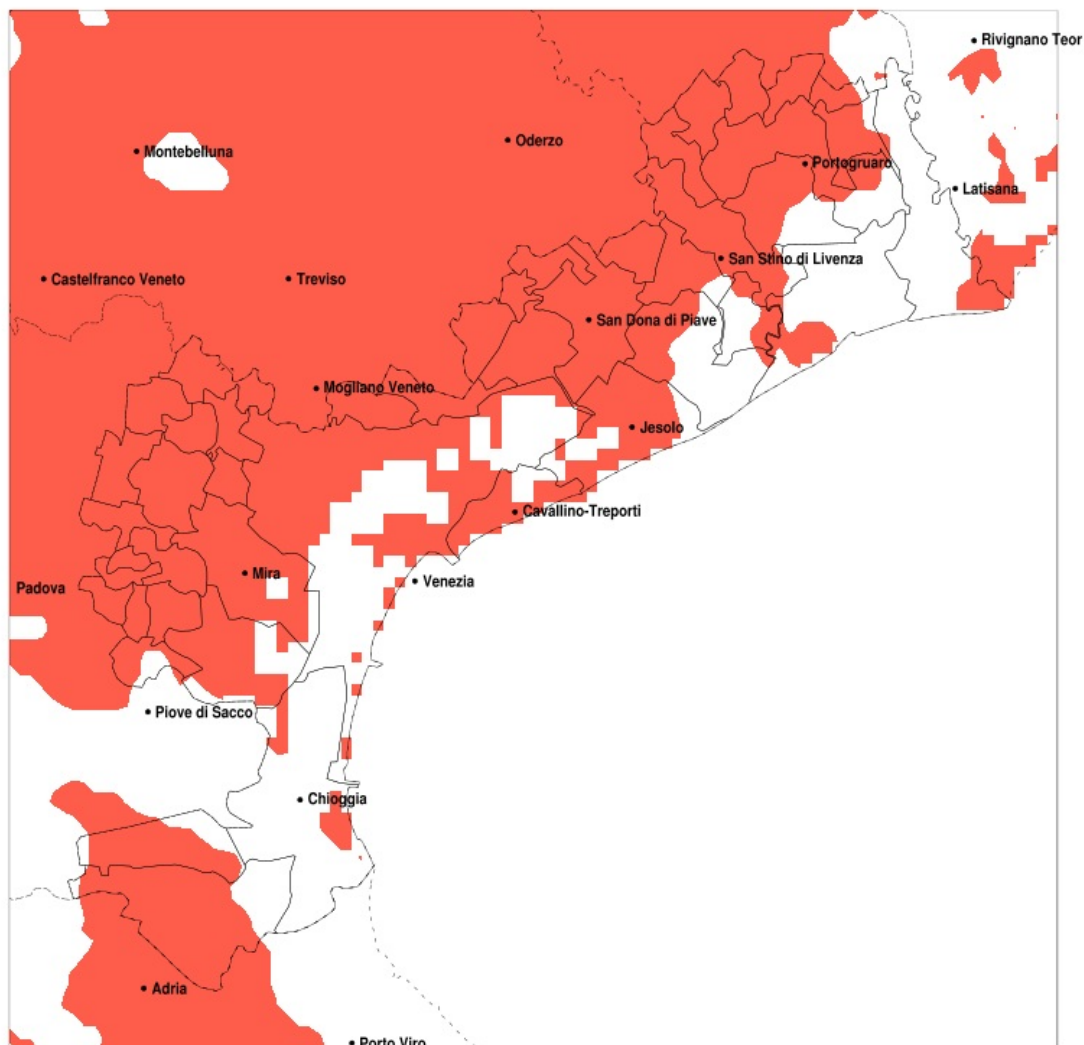


SERVIZIO DI ALERT EX-POST

Siccità nella Provincia di Venezia del 31-07-2022

Mappa della Provincia con evidenziati eventuali superamenti della soglia (in rosso)



meteoleaks®

Meteoleaks è l'app che rende accessibili a tutti i dati meteo veri, storici e in tempo reale.
www.meteoleaks.com



Sistema di gestione certificato ISO 9001:2015 per l'Erogazione di servizi meteorologici professionali.

Siccità (mm) dal 02-07-2022 al 31-07-2022					
Comune	max	min	med	Porzione comunale interessata	Media 5 anni
Annone Veneto	29	16	21	100%	60
Campagna Lupia	73	8	34	80%	77
Campolongo Maggiore	68	21	42	75%	75
Camponogara	64	9	28	95%	79
Caorle	64	19	36	25%	41
Cavallino-Treporti	30	15	24	100%	65
Cavarzere	74	16	43	70%	71
Ceggia	34	21	27	100%	56
Chioggia	101	20	61	20%	75
Cinto Caomaggiore	28	13	18	100%	60
Cona	101	34	54	60%	80
Concordia Sagittaria	64	13	30	70%	50
Dolo	43	5	16	100%	88
Eraclea	43	19	28	60%	44
Fiesso d'Artico	24	8	14	100%	86
Fossalta di Piave	38	20	27	100%	69
Fossalta di Portogruaro	63	13	31	60%	54
Fosso	59	8	27	95%	77
Gruaro	50	13	21	95%	57
Jesolo	33	22	26	80%	51
Marcon	18	1	11	100%	100
Martellago	20	8	14	100%	85
Meolo	38	15	24	100%	85
Mira	42	5	14	100%	83
Mirano	22	5	11	100%	91
Musile di Piave	38	16	25	100%	73
Noale	24	9	16	100%	94
Noventa di Piave	34	18	27	100%	63
Pianiga	24	5	10	100%	94
Portogruaro	64	13	29	70%	54
Pramaggiore	28	15	20	100%	62
Quarto d'Altino	25	1	14	100%	102
Salzano	20	8	13	100%	88

Precipitazione in 30 giorni (mm) dal 02-07-2022 al 31-07-2022					
Comune	max	min	med	Porzione comunale interessata	Media 5 anni
San Dona di Piave	34	21	26	100%	59
San Michele al Tagliamento	63	15	38	20%	48
San Stino di Livenza	49	16	26	75%	49
Santa Maria di Sala	21	5	12	100%	98
Scorze	30	8	17	100%	94
Spinea	26	8	13	100%	81
Stra	32	8	17	100%	84
Teglio Veneto	53	15	27	70%	55
Torre di Mosto	43	19	28	75%	47
Venezia	43	3	15	100%	84
Vigonovo	45	8	22	100%	78