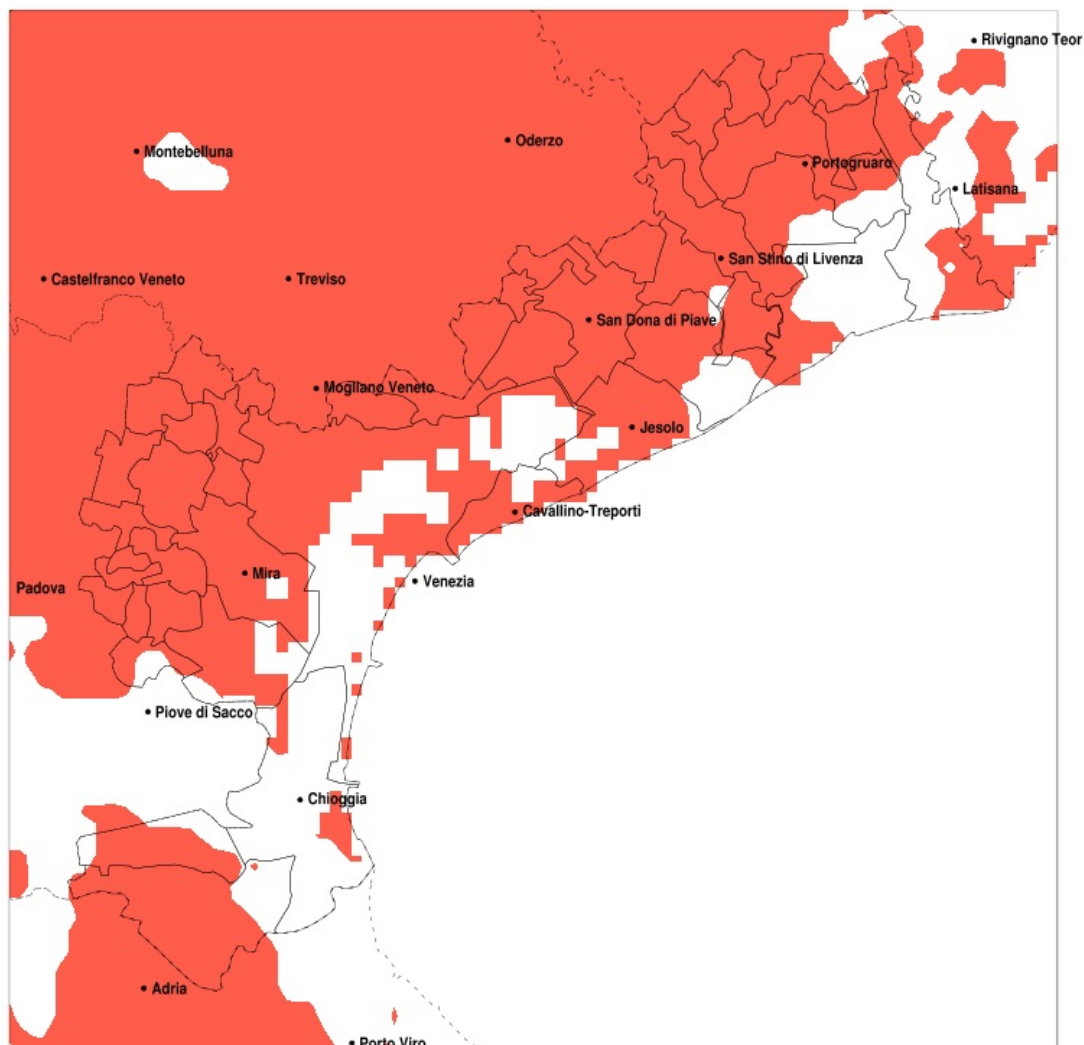


SERVIZIO DI ALERT EX-POST

Siccità nella Provincia di Venezia del 03-08-2022

Mappa della Provincia con evidenziati eventuali superamenti della soglia (in rosso)



meteoleaks®

Meteoleaks è l'app che rende accessibili a tutti i dati meteo veri, storici e in tempo reale.
www.meteoleaks.com



Sistema di gestione certificato ISO 9001:2015 per l'Erogazione di servizi meteorologici professionali.

Siccità (mm) dal 05-07-2022 al 03-08-2022					
Comune	max	min	med	Porzione comunale interessata	Media 5 anni
Annone Veneto	28	18	22	100%	67
Campagna Lupia	76	12	39	80%	80
Campolongo Maggiore	76	25	48	70%	79
Camponogara	71	13	33	95%	84
Caorle	64	19	34	45%	46
Cavallino-Treporti	33	18	28	100%	71
Cavarzere	75	14	43	70%	74
Ceggia	35	21	27	100%	67
Chioggia	103	22	62	25%	79
Cinto Caomaggiore	28	15	20	100%	65
Cona	103	35	56	55%	82
Concordia Sagittaria	64	15	30	75%	57
Dolo	50	10	20	100%	93
Eraclea	36	19	26	80%	48
Fiesso d'Artico	30	12	18	100%	90
Fossalta di Piave	41	22	29	100%	80
Fossalta di Portogruaro	59	15	32	80%	63
Fosso	63	12	32	95%	82
Gruaro	54	15	24	95%	62
Jesolo	33	23	26	90%	55
Marcon	25	5	16	100%	108
Martellago	25	11	19	100%	91
Meolo	41	20	28	100%	94
Mira	45	6	17	100%	87
Mirano	26	10	16	100%	97
Musile di Piave	41	21	27	100%	80
Noale	30	15	23	100%	98
Noventa di Piave	36	20	28	100%	76
Pianiga	28	10	15	100%	98
Portogruaro	64	15	30	80%	62
Pramaggiore	28	17	22	100%	68
Quarto d'Altino	28	5	19	100%	110
Salzano	26	14	20	100%	93

Precipitazione in 30 giorni (mm) dal 05-07-2022 al 03-08-2022					
Comune	max	min	med	Porzione comunale interessata	Media 5 anni
San Dona di Piave	36	23	27	100%	68
San Michele al Tagliamento	57	15	38	50%	56
San Stino di Livenza	49	18	25	90%	55
Santa Maria di Sala	27	10	18	100%	102
Scorze	36	16	23	100%	99
Spinea	31	10	17	100%	88
Stra	37	12	21	100%	88
Teglio Veneto	57	17	30	90%	61
Torre di Mosto	36	19	26	90%	54
Venezia	46	6	19	100%	90
Vigonovo	50	12	27	100%	82