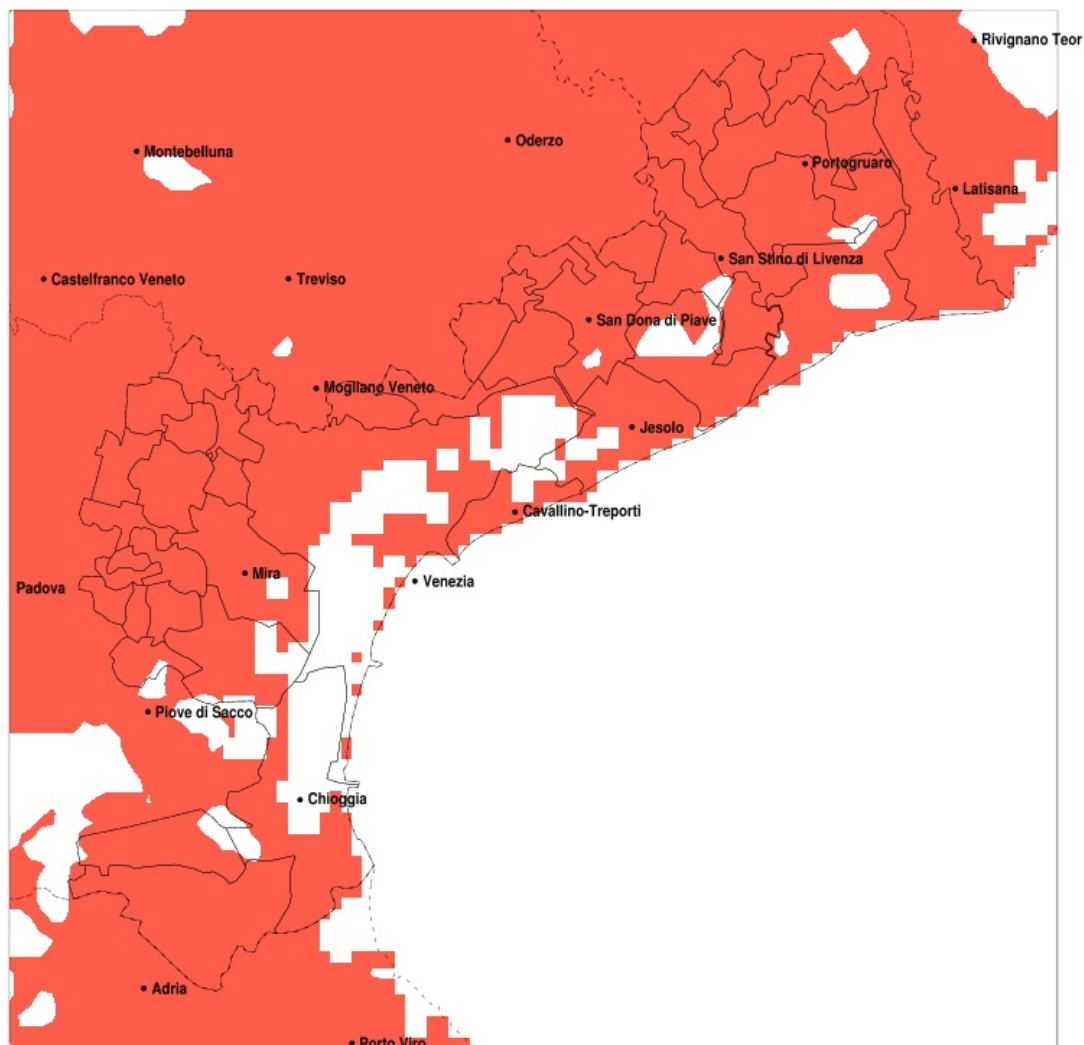


SERVIZIO DI ALERT EX-POST

Siccità nella Provincia di Venezia del 10-08-2022

Mappa della Provincia con evidenziati eventuali superamenti della soglia (in rosso)



meteoleaks®

Meteoleaks è l'app che rende accessibili a tutti i dati meteo veri, storici e in tempo reale.
www.meteoleaks.com



Sistema di gestione certificato ISO 9001:2015 per l'Erogazione di servizi meteorologici professionali.

Siccità (mm) dal 12-07-2022 al 10-08-2022					
Comune	max	min	med	Porzione comunale interessata	Media 5 anni
Annone Veneto	27	9	19	100%	63
Campagna Lupia	55	15	35	90%	70
Campolongo Maggiore	58	24	39	90%	73
Camponogara	56	19	33	95%	73
Caorle	42	15	27	90%	50
Cavallino-Treporti	27	15	19	100%	69
Cavarzere	55	9	34	95%	70
Ceggia	35	16	24	100%	63
Chioggia	57	13	38	95%	75
Cinto Caomaggiore	25	13	18	100%	65
Cona	57	28	44	85%	76
Concordia Sagittaria	41	11	23	100%	59
Dolo	48	18	26	100%	78
Eraclea	42	18	27	85%	51
Fiesso d'Artico	37	21	26	100%	77
Fossalta di Piave	46	18	28	100%	72
Fossalta di Portogruaro	45	11	22	100%	64
Fosso	55	21	31	100%	74
Gruaro	50	13	21	100%	64
Jesolo	39	18	23	95%	53
Marcon	42	13	20	100%	91
Martellago	43	22	29	100%	78
Meolo	46	19	29	100%	84
Mira	45	7	22	100%	74
Mirano	29	18	23	100%	83
Musile di Piave	46	18	27	100%	73
Noale	28	16	23	100%	86
Noventa di Piave	39	15	23	100%	69
Pianiga	37	18	25	100%	83
Portogruaro	41	11	21	100%	62
Pramaggiore	25	15	19	100%	65
Quarto d'Altino	34	14	22	100%	96
Salzano	36	19	25	100%	82

Precipitazione in 30 giorni (mm) dal 12-07-2022 al 10-08-2022					
Comune	max	min	med	Porzione comunale interessata	Media 5 anni
San Dona di Piave	39	16	26	100%	63
San Michele al Tagliamento	46	12	23	100%	58
San Stino di Livenza	42	11	23	100%	56
Santa Maria di Sala	31	17	23	100%	89
Scorze	54	20	30	100%	81
Spinea	37	12	26	100%	76
Stra	37	20	26	100%	77
Teglio Veneto	54	12	25	95%	64
Torre di Mosto	42	18	27	90%	55
Venezia	45	7	21	100%	79
Vigonovo	40	18	26	100%	76