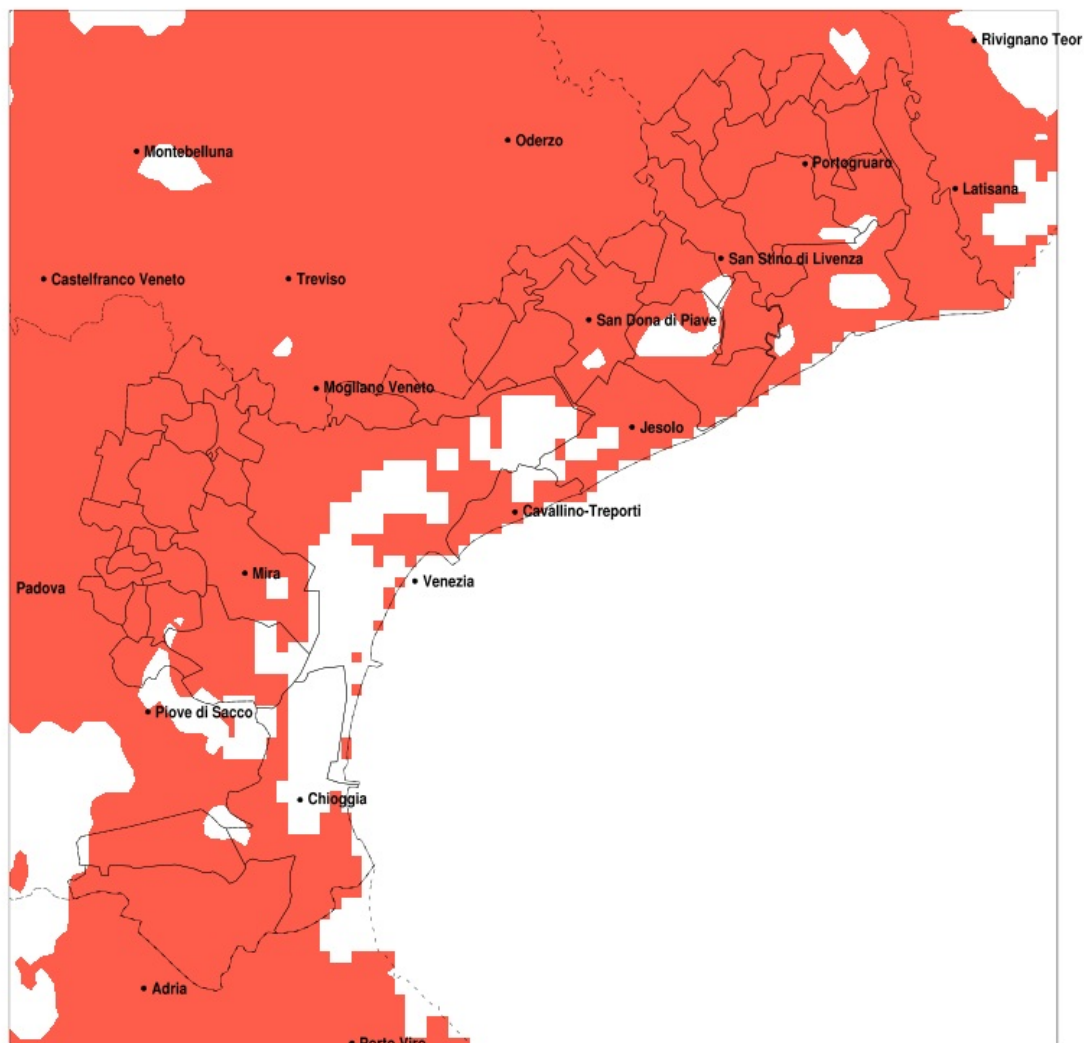


SERVIZIO DI ALERT EX-POST

Siccità nella Provincia di Venezia del 11-08-2022

Mappa della Provincia con evidenziati eventuali superamenti della soglia (in rosso)



meteoleaks®

Meteoleaks è l'app che rende accessibili a tutti i dati meteo veri, storici e in tempo reale.
www.meteoleaks.com



Sistema di gestione certificato ISO 9001:2015 per l'Erogazione di servizi meteorologici professionali.

Siccità (mm) dal 13-07-2022 al 11-08-2022					
Comune	max	min	med	Porzione comunale interessata	Media 5 anni
Annone Veneto	27	9	18	100%	63
Campagna Lupia	56	15	35	85%	70
Campolongo Maggiore	58	24	39	80%	71
Camponogara	56	19	33	90%	72
Caorle	42	15	27	85%	50
Cavallino-Treporti	27	15	19	100%	68
Cavarzere	54	9	33	95%	70
Ceggia	36	16	24	100%	63
Chioggia	56	11	37	95%	75
Cinto Caomaggiore	25	13	18	100%	64
Cona	56	26	43	85%	75
Concordia Sagittaria	42	11	23	95%	59
Dolo	48	18	26	100%	78
Eraclea	42	18	27	85%	50
Fiesso d'Artico	37	21	26	100%	76
Fossalta di Piave	46	18	28	100%	72
Fossalta di Portogruaro	45	11	22	100%	63
Fosso	55	21	31	95%	72
Gruaro	50	13	21	100%	63
Jesolo	40	18	23	95%	53
Marcon	41	13	20	100%	91
Martellago	43	22	29	100%	78
Meolo	46	18	29	100%	85
Mira	45	7	22	100%	74
Mirano	29	18	23	100%	82
Musile di Piave	46	18	27	100%	73
Noale	28	17	23	100%	86
Noventa di Piave	38	15	23	100%	69
Pianiga	37	18	25	100%	82
Portogruaro	42	11	21	100%	62
Pramaggiore	25	15	19	100%	64
Quarto d'Altino	34	14	22	100%	96
Salzano	36	20	25	100%	81

Precipitazione in 30 giorni (mm) dal 13-07-2022 al 11-08-2022					
Comune	max	min	med	Porzione comunale interessata	Media 5 anni
San Dona di Piave	39	16	26	100%	63
San Michele al Tagliamento	46	12	23	100%	58
San Stino di Livenza	42	11	23	100%	57
Santa Maria di Sala	31	17	23	100%	88
Scorze	54	20	30	100%	81
Spinea	37	13	26	100%	76
Stra	37	20	26	100%	76
Teglio Veneto	54	12	25	95%	63
Torre di Mosto	42	18	27	90%	56
Venezia	45	7	21	100%	79
Vigonovo	40	18	26	100%	74