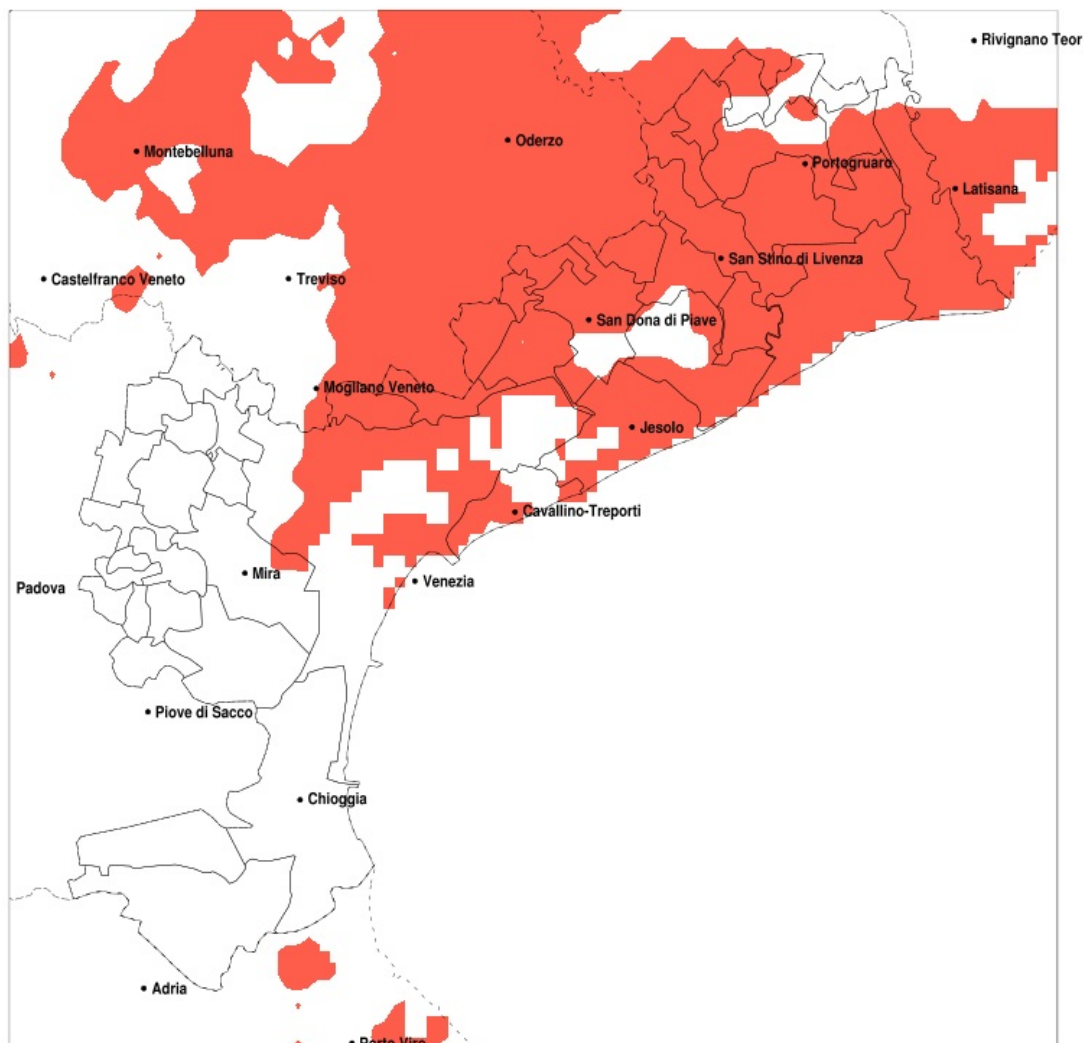


SERVIZIO DI ALERT EX-POST

Siccità nella Provincia di Venezia del 25-08-2022

Mappa della Provincia con evidenziati eventuali superamenti della soglia (in rosso)



meteoleaks®

Meteoleaks è l'app che rende accessibili a tutti i dati meteo veri, storici e in tempo reale.
www.meteoleaks.com



Sistema di gestione certificato ISO 9001:2015 per l'Erogazione di servizi meteorologici professionali.

Siccità (mm) dal 27-07-2022 al 25-08-2022					
Comune	max	min	med	Porzione comunale interessata	Media 5 anni
Annone Veneto	68	42	56	100%	104
Caorle	71	40	49	100%	102
Cavallino-Treporti	82	50	61	85%	104
Ceggia	82	50	64	100%	113
Cinto Caomaggiore	74	51	59	65%	94
Concordia Sagittaria	74	40	52	95%	107
Eraclia	92	41	60	80%	103
Fossalta di Piave	80	56	65	100%	122
Fossalta di Portogruaro	88	46	60	70%	102
Gruaro	87	51	64	40%	92
Jesolo	86	44	60	85%	102
Marcon	88	39	55	95%	130
Meolo	83	56	68	100%	130
Musile di Piave	80	54	65	95%	121
Noventa di Piave	75	51	61	100%	121
Portogruaro	74	43	56	85%	103
Pramaggiore	74	48	58	90%	99
Quarto d'Altino	79	39	58	100%	140
San Dona di Piave	92	49	64	90%	113
San Michele al Tagliamento	88	35	54	80%	97
San Stino di Livenza	72	40	53	100%	106
Teglio Veneto	95	49	70	30%	94
Torre di Mosto	92	43	62	85%	107
Venezia	97	42	62	65%	109