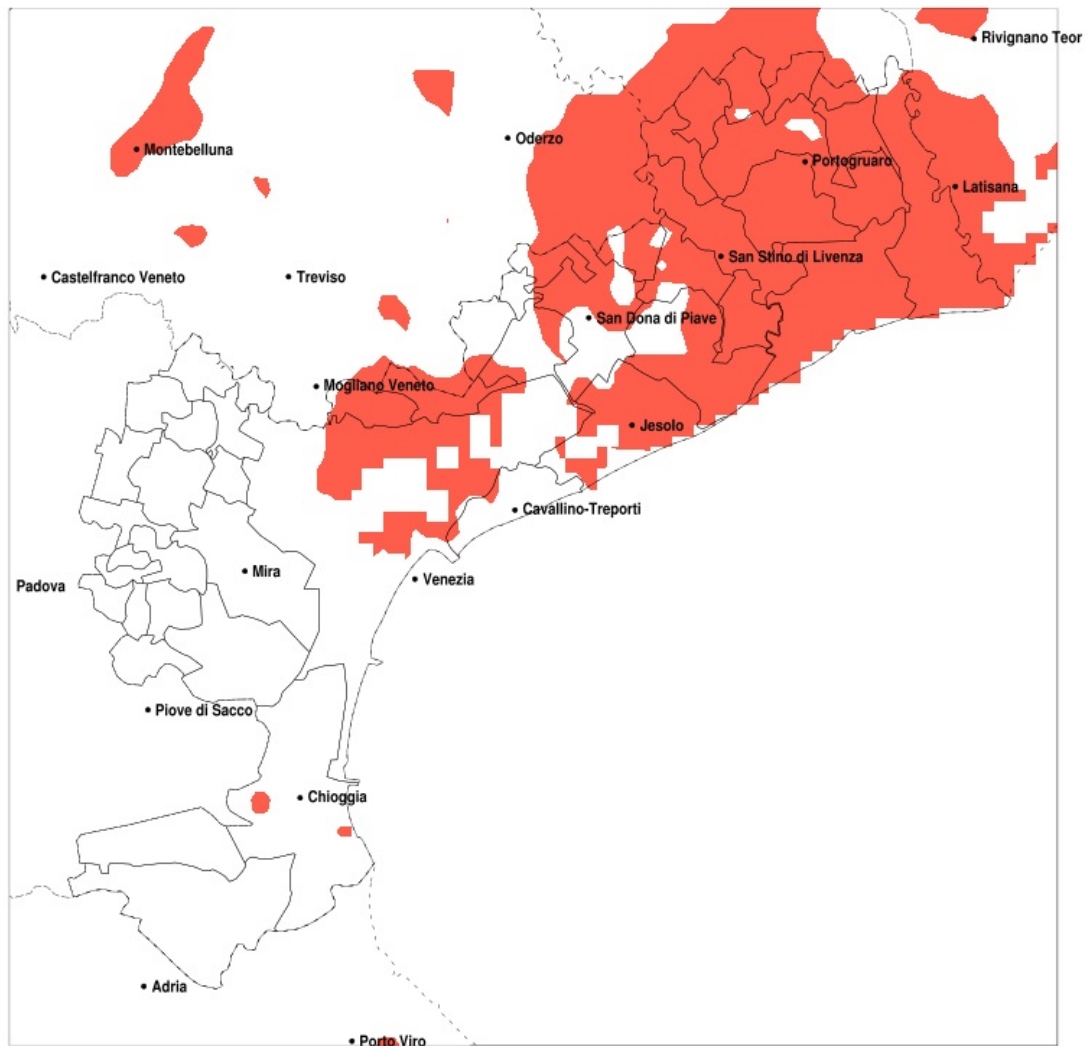


## SERVIZIO DI ALERT EX-POST

### Siccità nella Provincia di Venezia del 02-09-2022

Mappa della Provincia con evidenziati eventuali superamenti della soglia (in rosso)



meteoleaks®

Meteoleaks è l'app che rende accessibili a tutti i dati meteo veri, storici e in tempo reale.  
www.meteoleaks.com



Sistema di gestione certificato ISO 9001:2015 per l'Erogazione di servizi meteorologici professionali.

Siccità (mm) dal 04-08-2022 al 02-09-2022					
Comune	max	min	med	Porzione comunale interessata	Media 5 anni
Annone Veneto	70	46	56	100%	102
Caorle	70	37	47	100%	107
Cavallino-Treporti	87	53	65	40%	93
Ceggia	88	58	69	80%	111
Cinto Caomaggiore	71	45	54	100%	97
Concordia Sagittaria	74	39	52	100%	110
Eraclia	98	40	62	80%	107
Fossalta di Piave	93	68	79	30%	113
Fossalta di Portogruaro	74	42	55	90%	104
Gruaro	73	46	57	90%	97
Jesolo	90	43	63	70%	102
Marcon	116	48	69	70%	111
Meolo	99	62	81	25%	113
Musile di Piave	90	55	74	50%	110
Noventa di Piave	95	59	74	60%	113
Portogruaro	74	39	54	100%	106
Pramaggiore	71	45	55	100%	99
Quarto d'Altino	89	48	68	75%	113
San Dona di Piave	98	55	72	60%	110
San Michele al Tagliamento	73	35	47	90%	99
San Stino di Livenza	76	39	54	100%	107
Teglio Veneto	74	44	60	75%	98
Torre di Mosto	98	43	64	85%	110
Venezia	112	48	74	45%	95