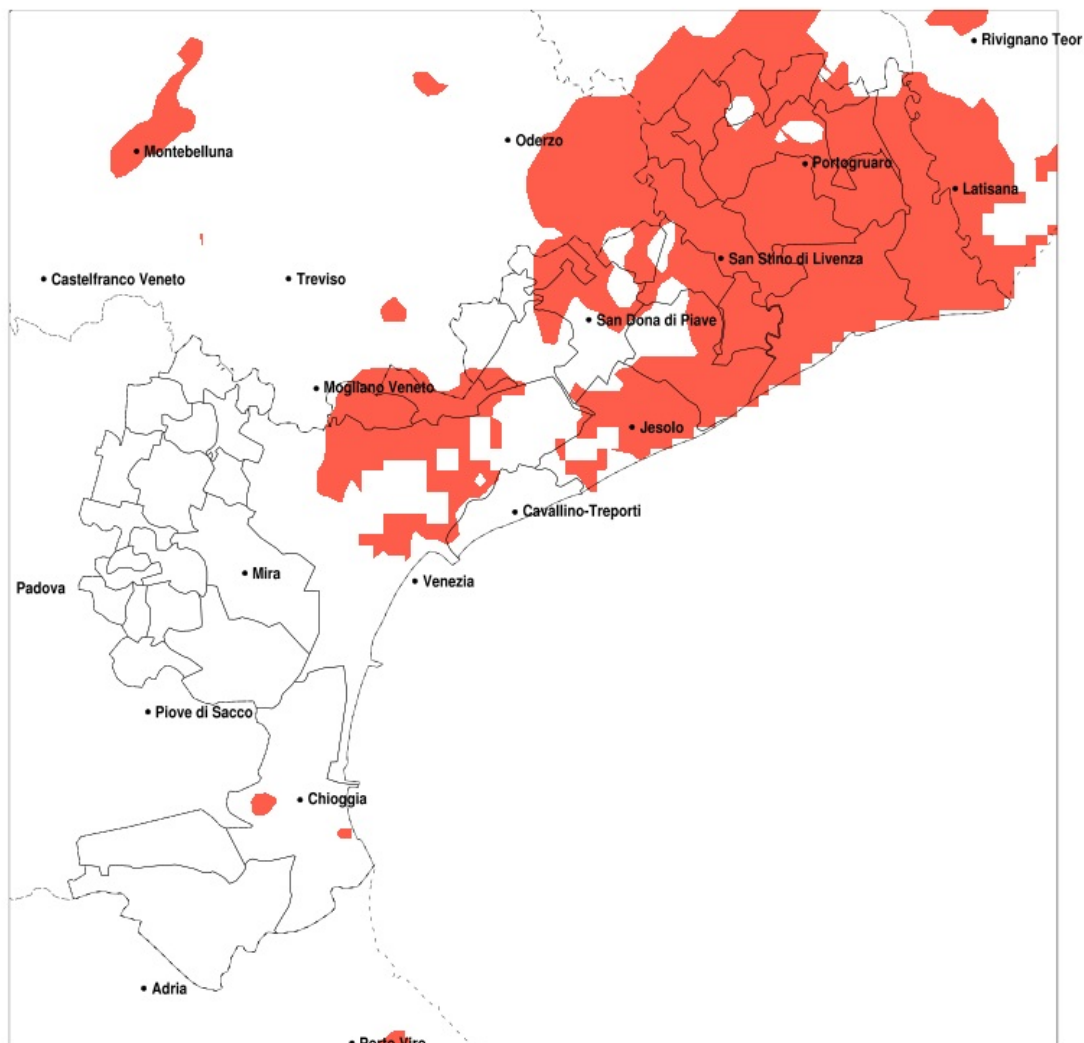


## SERVIZIO DI ALERT EX-POST

### Siccità nella Provincia di Venezia del 04-09-2022

Mappa della Provincia con evidenziati eventuali superamenti della soglia (in rosso)



**meteoleaks**

Meteoleaks è l'app che rende accessibili a tutti i dati meteo veri, storici e in tempo reale.  
[www.meteoleaks.com](http://www.meteoleaks.com)



Sistema di gestione certificato ISO 9001:2015 per l'Erogazione di servizi meteorologici professionali.

Siccità (mm) dal 06-08-2022 al 04-09-2022					
Comune	max	min	med	Porzione comunale interessata	Media 5 anni
Annone Veneto	70	46	56	100%	100
Caorle	70	37	47	100%	106
Cavallino-Treporti	87	53	65	35%	92
Ceggia	88	58	69	75%	109
Cinto Caomaggiore	71	45	54	95%	93
Concordia Sagittaria	74	39	52	100%	108
Eraclia	98	40	62	80%	106
Fossalta di Piave	93	68	79	30%	110
Fossalta di Portogruaro	74	42	55	85%	102
Gruaro	73	46	57	80%	93
Jesolo	90	43	63	70%	102
Marcon	116	48	69	70%	108
Meolo	99	61	81	20%	110
Musile di Piave	90	55	74	40%	107
Noventa di Piave	95	59	74	55%	110
Portogruaro	74	39	54	95%	104
Pramaggiore	71	45	55	95%	96
Quarto d'Altino	89	48	68	65%	110
San Dona di Piave	98	55	72	55%	108
San Michele al Tagliamento	73	35	47	90%	97
San Stino di Livenza	76	39	54	100%	106
Teglio Veneto	74	44	60	65%	95
Torre di Mosto	98	43	64	80%	108
Venezia	111	48	73	40%	94