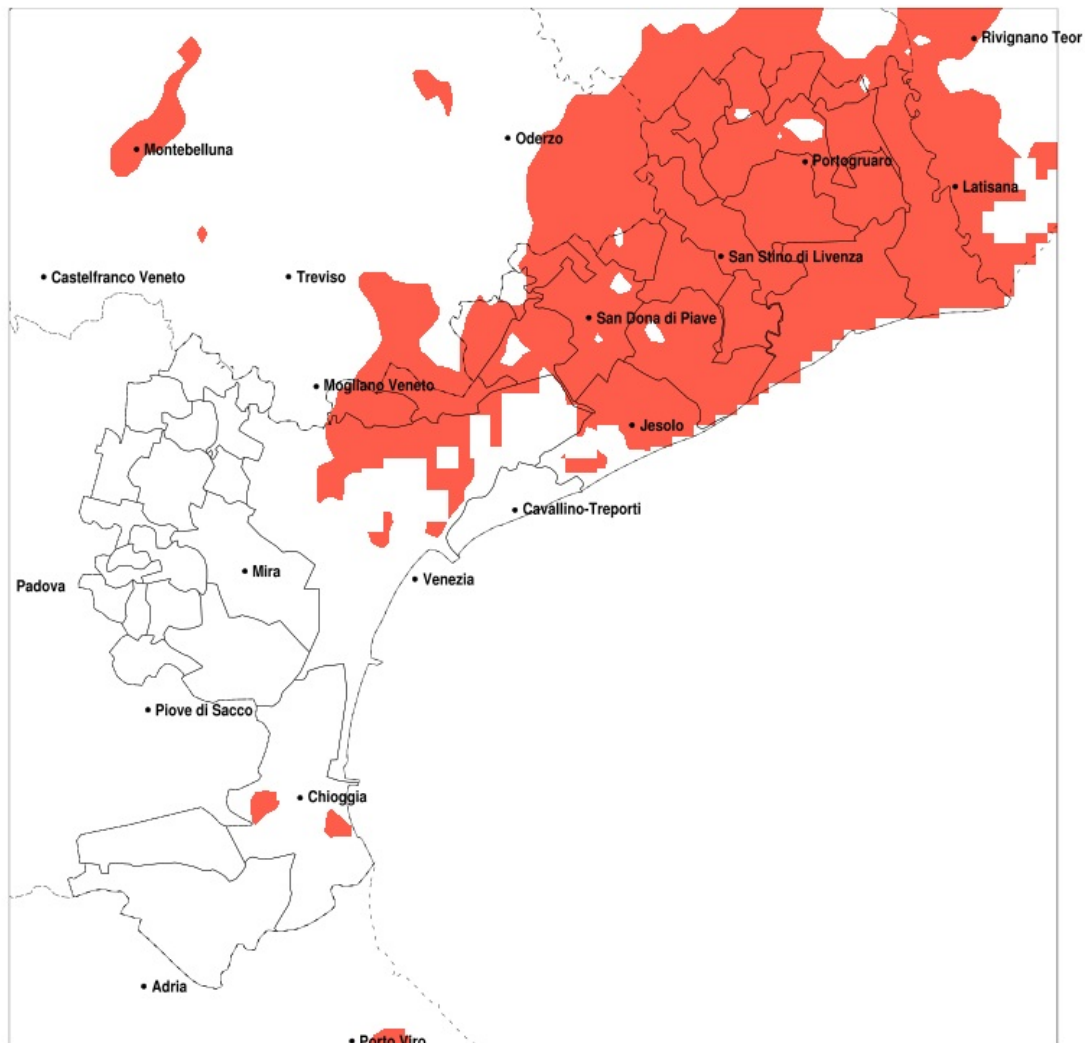


SERVIZIO DI ALERT EX-POST

Siccità nella Provincia di Venezia del 05-09-2022

Mappa della Provincia con evidenziati eventuali superamenti della soglia (in rosso)



meteoleaks®

Meteoleaks è l'app che rende accessibili a tutti i dati meteo veri, storici e in tempo reale.
www.meteoleaks.com



Sistema di gestione certificato ISO 9001:2015 per l'Erogazione di servizi meteorologici professionali.

Siccità (mm) dal 07-08-2022 al 05-09-2022					
Comune	max	min	med	Porzione comunale interessata	Media 5 anni
Annone Veneto	65	44	51	100%	101
Caorle	61	32	41	100%	106
Cavallino-Treporti	85	52	64	20%	87
Ceggia	81	55	64	100%	110
Cinto Caomaggiore	70	44	52	100%	94
Concordia Sagittaria	74	34	48	100%	110
Eraclia	81	37	53	100%	106
Fossalta di Piave	86	57	70	65%	110
Fossalta di Portogruaro	74	40	52	95%	104
Gruaro	73	45	56	90%	95
Jesolo	85	41	57	85%	100
Marcon	95	47	63	75%	102
Meolo	86	57	70	60%	108
Musile di Piave	83	54	65	90%	106
Noventa di Piave	93	57	69	75%	111
Portogruaro	74	36	51	100%	105
Pramaggiore	70	44	52	100%	97
Quarto d'Altino	72	47	61	95%	106
San Dona di Piave	83	50	65	95%	108
San Michele al Tagliamento	66	33	44	100%	98
San Stino di Livenza	71	34	47	100%	107
Teglio Veneto	74	43	58	85%	97
Torre di Mosto	81	35	56	100%	109
Venezia	111	47	69	45%	90