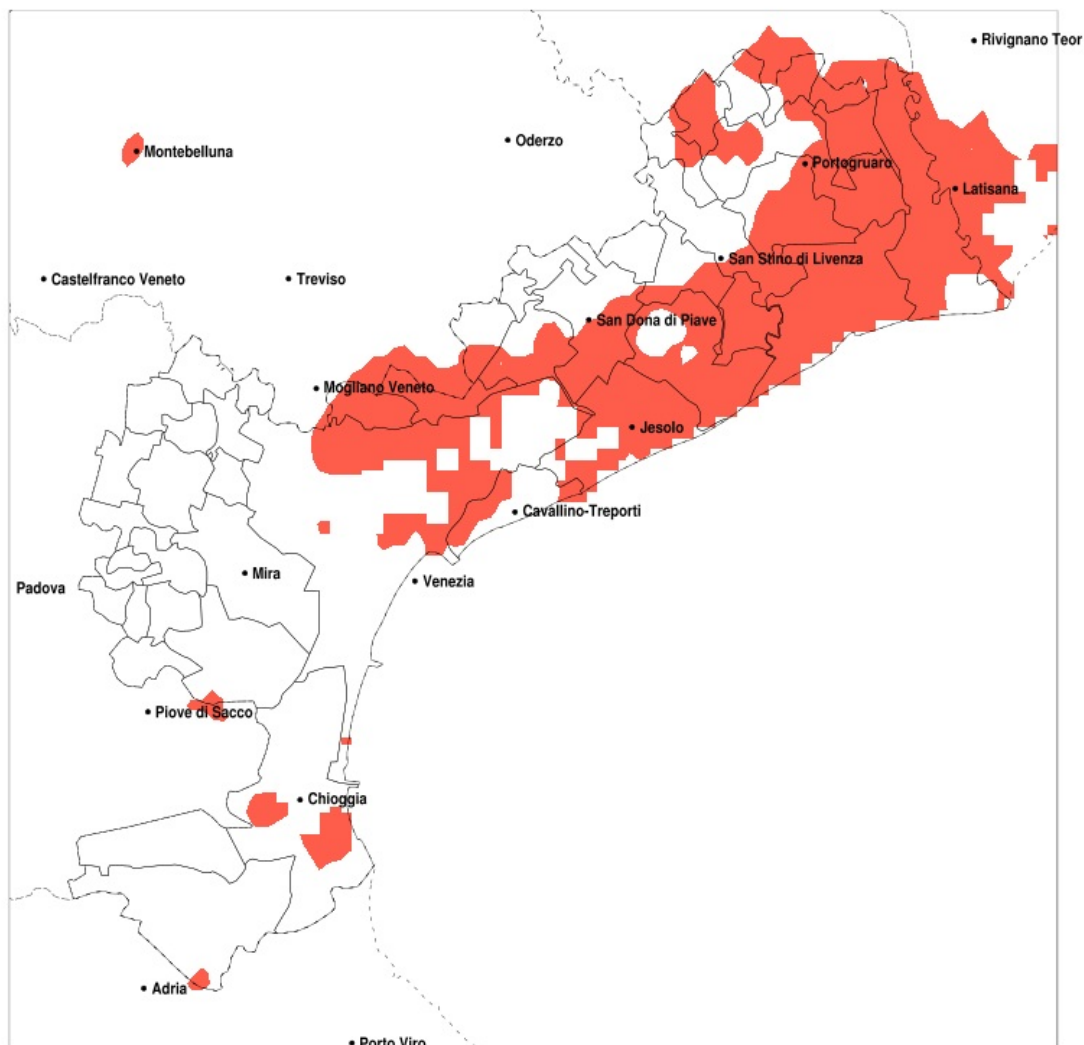


SERVIZIO DI ALERT EX-POST

Siccità nella Provincia di Venezia del 12-09-2022

Mappa della Provincia con evidenziati eventuali superamenti della soglia (in rosso)



meteoleaks®

Meteoleaks è l'app che rende accessibili a tutti i dati meteo veri, storici e in tempo reale.
www.meteoleaks.com



Sistema di gestione certificato ISO 9001:2015 per l'Erogazione di servizi meteorologici professionali.

Siccità (mm) dal 14-08-2022 al 12-09-2022					
Comune	max	min	med	Porzione comunale interessata	Media 5 anni
Annone Veneto	115	69	91	25%	123
Caorle	106	47	66	100%	135
Cavallino-Treporti	92	59	69	75%	110
Cinto Caomaggiore	109	67	81	50%	119
Concordia Sagittaria	108	56	82	70%	141
Eraclia	109	49	71	85%	120
Fossalta di Portogruaro	101	66	80	95%	142
Gruaro	97	67	81	55%	123
Jesolo	92	55	68	95%	115
Marcon	96	47	66	80%	113
Meolo	144	65	94	35%	125
Musile di Piave	131	63	84	60%	122
Portogruaro	109	60	82	70%	138
Pramaggiore	112	69	84	40%	121
Quarto d'Altino	88	47	68	90%	121
San Dona di Piave	134	61	92	45%	125
San Michele al Tagliamento	116	60	77	85%	137
San Stino di Livenza	124	47	82	55%	128
Teglio Veneto	101	71	82	80%	131
Torre di Mosto	124	56	86	55%	126
Venezia	115	47	76	50%	104