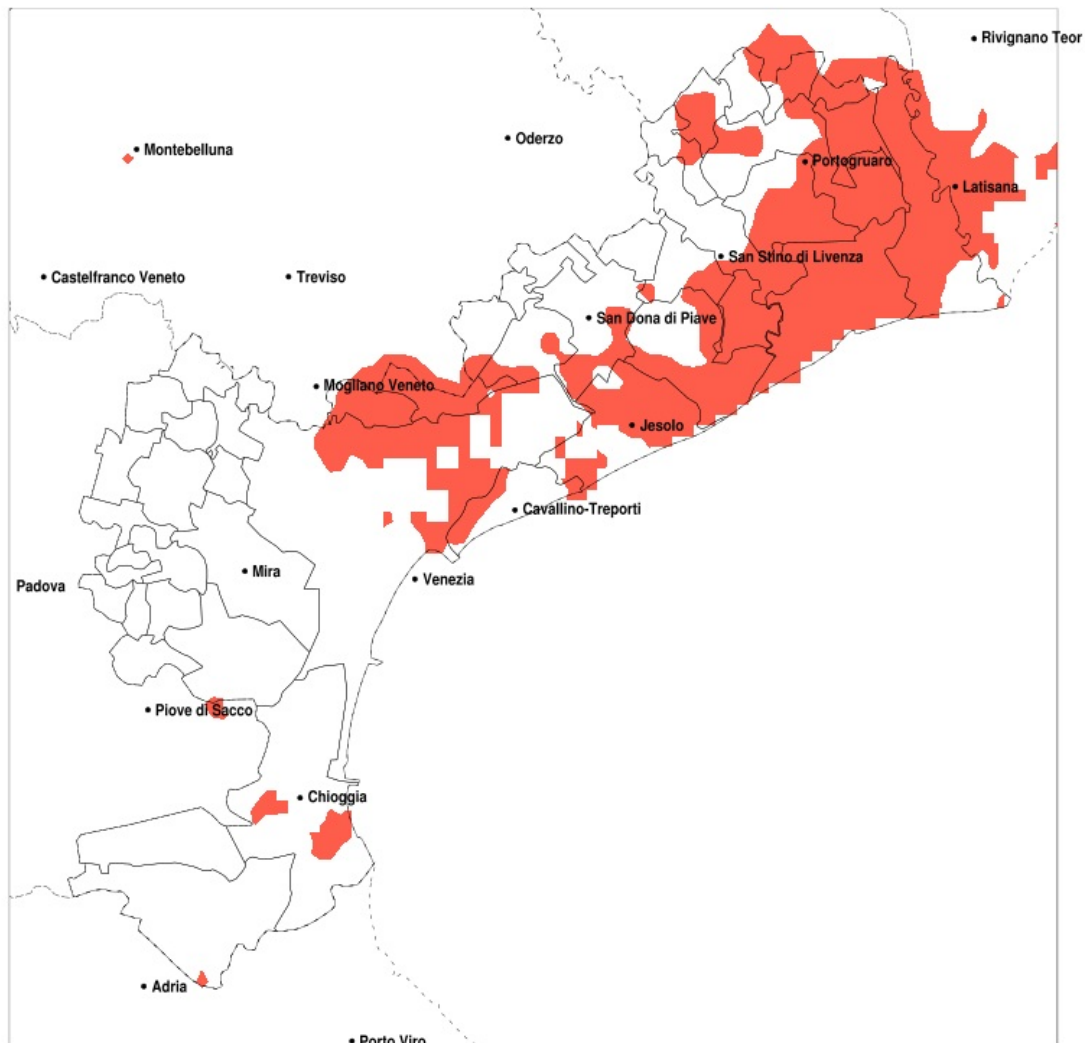


## SERVIZIO DI ALERT EX-POST

### Siccità nella Provincia di Venezia del 13-09-2022

Mappa della Provincia con evidenziati eventuali superamenti della soglia (in rosso)



meteoleaks®

Meteoleaks è l'app che rende accessibili a tutti i dati meteo veri, storici e in tempo reale.  
[www.meteoleaks.com](http://www.meteoleaks.com)



Sistema di gestione certificato ISO 9001:2015 per l'Erogazione di servizi meteorologici professionali.

Siccità (mm) dal 15-08-2022 al 13-09-2022					
Comune	max	min	med	Porzione comunale interessata	Media 5 anni
Annone Veneto	115	69	90	20%	119
Caorle	106	47	66	100%	128
Cavallino-Treporti	92	59	69	65%	106
Cinto Caomaggiore	109	67	81	40%	117
Concordia Sagittaria	108	56	82	65%	137
Eraclia	109	49	70	70%	113
Fossalta di Portogruaro	101	66	80	95%	139
Gruaro	97	67	81	55%	122
Jesolo	92	55	68	75%	107
Marcon	97	47	66	75%	109
Meolo	144	65	94	25%	118
Musile di Piave	130	63	84	35%	115
Portogruaro	109	60	82	70%	134
Pramaggiore	112	69	84	30%	117
Quarto d'Altino	88	47	68	80%	115
San Dona di Piave	134	61	92	25%	118
San Michele al Tagliamento	116	60	77	80%	131
San Stino di Livenza	124	47	82	55%	124
Teglio Veneto	101	71	82	75%	131
Torre di Mosto	124	56	86	40%	121
Venezia	115	47	76	45%	100