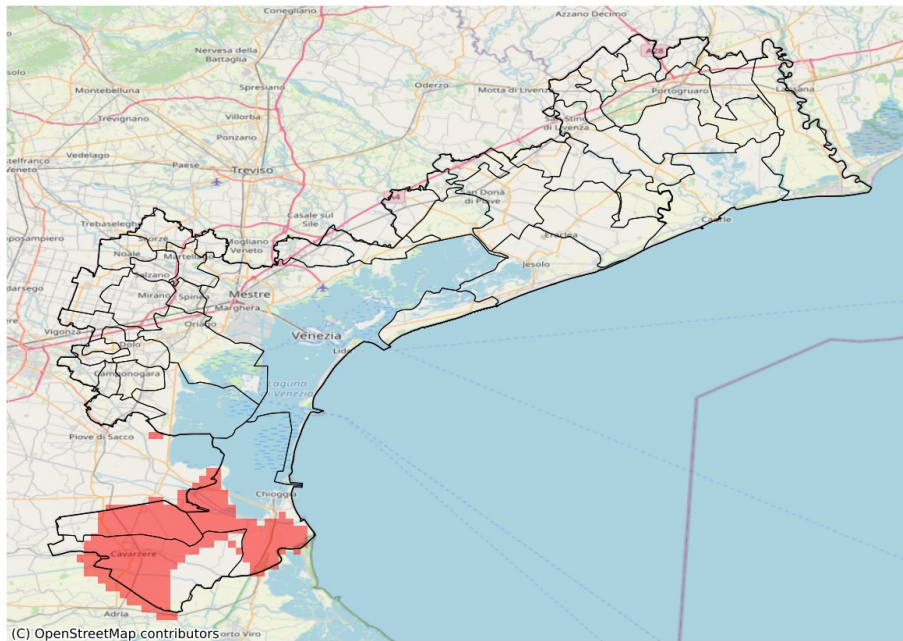


SERVIZIO DI ALERT EX-POST

Vento forte nella Provincia di Venezia

del 02-05-2023

Mappa della Provincia con evidenziati eventuali superamenti soglia (in rosso)



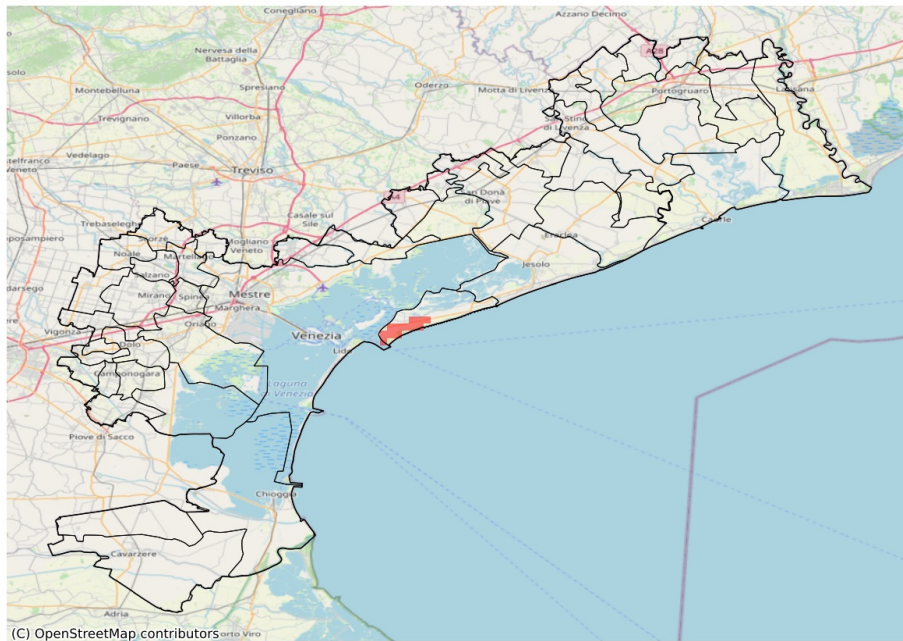
Raffica massima del vento (m/s) del 02-05-2023				
Comune	Max	Min	Media	Porzione comunale interessata (%)
Cavarzere	14	12	14	63
Chioggia	15	10	14	84
Cona	15	12	14	73

SERVIZIO DI ALERT EX-POST

Eccesso di pioggia in 10 giorni nella Provincia di Venezia

del 02-05-2023

Mappa della Provincia con evidenziati eventuali superamenti soglia (in rosso)



Precipitazione cumulata in 10 giorni (mm) dal 23-04-2023 al 02-05-2023					
Comune	Max	Min	Media	Porzione comunale interessata (%)	Media 5 anni
Cavallino-Treporti	83	67	77	37	31