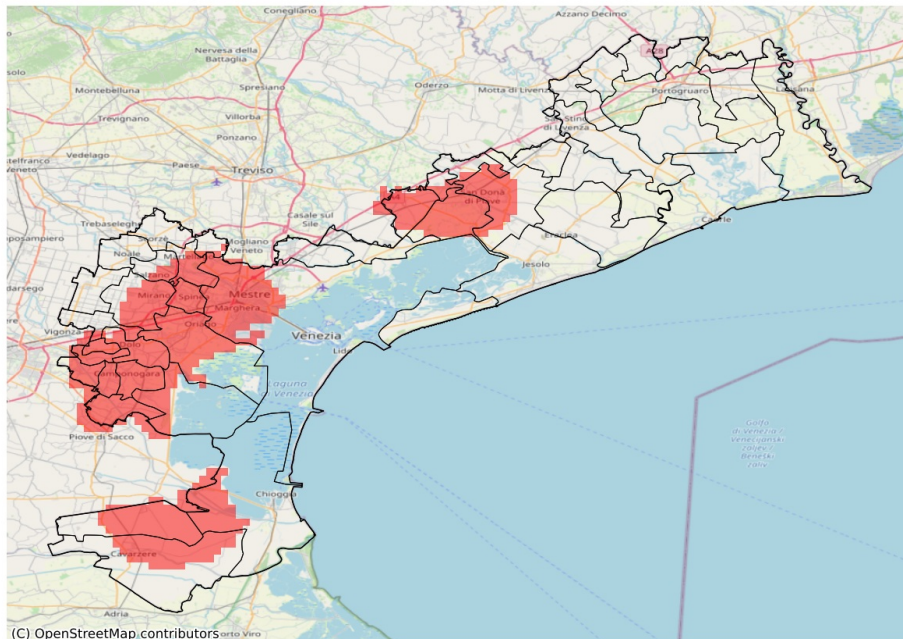


SERVIZIO DI ALERT EX-POST

Vento forte nella Provincia di Venezia

del 27-05-2023

Mappa della Provincia con evidenziati eventuali superamenti soglia (in rosso)



I dati riportati nelle tabelle (valori delle variabili meteorologiche e porzioni comunali interessate dall'avversità) sono elaborati tenendo conto delle sole aree ad uso agricolo al di sotto dei 1200m. Viene data visibilità solamente ai comuni la cui area agricola interessata dall'avversità in oggetto è superiore al 5%

Raffica massima del vento (m/s) del 27-05-2023				
Comune	Max	Min	Media	Porzione comunale interessata (%)
Campagna Lupia	22	15	17	100
Campolongo Maggiore	20	12	16	87
Camponogara	18	15	16	100
Cavarzere	16	11	13	27
Ceggia	15	8	11	10
Chioggia	20	9	14	56
Cona	20	10	14	59
Dolo	18	12	15	81
Fiesso d'Artico	18	12	15	61
Fossalta di Piave	15	11	13	54
Fossò	18	13	16	92
Jesolo	15	6	9	9
Marcon	15	12	13	6
Martellago	17	10	14	56
Meolo	14	13	14	52
Mira	18	12	16	97
Mirano	18	10	14	52
Musile di Piave	15	9	13	54
Noale	15	6	11	8
Noventa di Piave	15	10	13	32
Pianiga	18	11	14	42
Quarto d'Altino	14	12	13	14
Salzano	16	9	13	35
San Donà di Piave	15	8	12	30
Santa Maria di Sala	15	10	12	11
Scorzè	16	6	12	22
Spinea	17	13	15	96
Stra	18	11	15	65
Venezia	17	9	13	42
Vigonovo	18	10	14	63