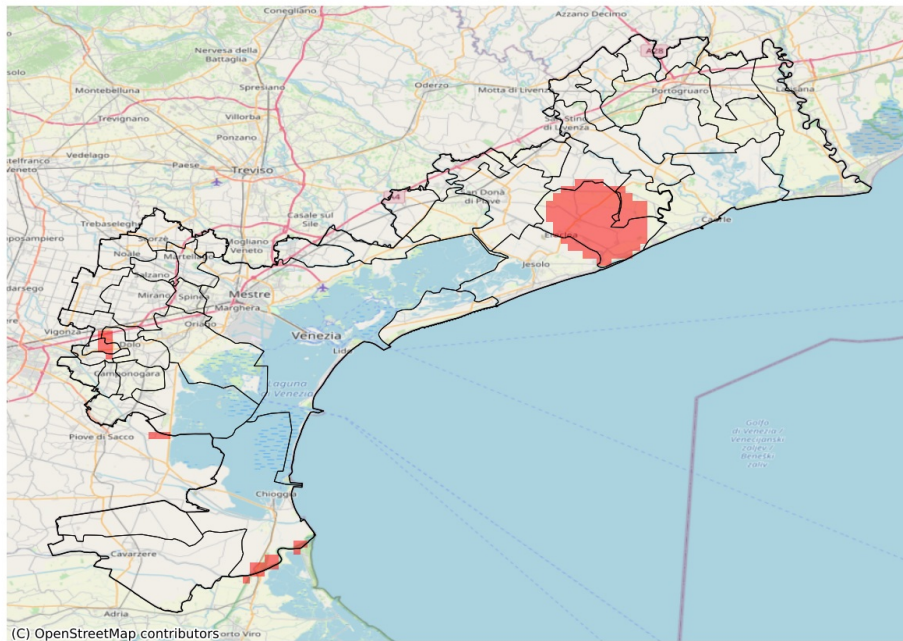


SERVIZIO DI ALERT EX-POST

Vento forte nella Provincia di Venezia

del 04-07-2023

Mappa della Provincia con evidenziati eventuali superamenti soglia (in rosso)



I dati riportati nelle tabelle (valori delle variabili meteorologiche e porzioni comunali interessate dall'avversità) sono elaborati tenendo conto delle sole aree ad uso agricolo al di sotto dei 1200m. Viene data visibilità solamente ai comuni la cui area agricola interessata dall'avversità in oggetto è superiore al 5%

Raffica massima del vento (m/s) del 04-07-2023				
Comune	Max	Min	Media	Porzione comunale interessata (%)
Campagna Lupia	14	11	13	15
Campolongo Maggiore	14	11	13	6
Caorle	18	7	11	23
Cavarzere	14	10	13	6
Ceggia	15	7	10	6
Chioggia	17	9	13	9
Eraclea	18	9	13	45
Fiesso d'Artico	14	12	13	8
Jesolo	17	7	12	29
San Stino di Livenza	15	5	10	9
Stra	14	11	13	6
Torre di Mosto	18	7	12	37