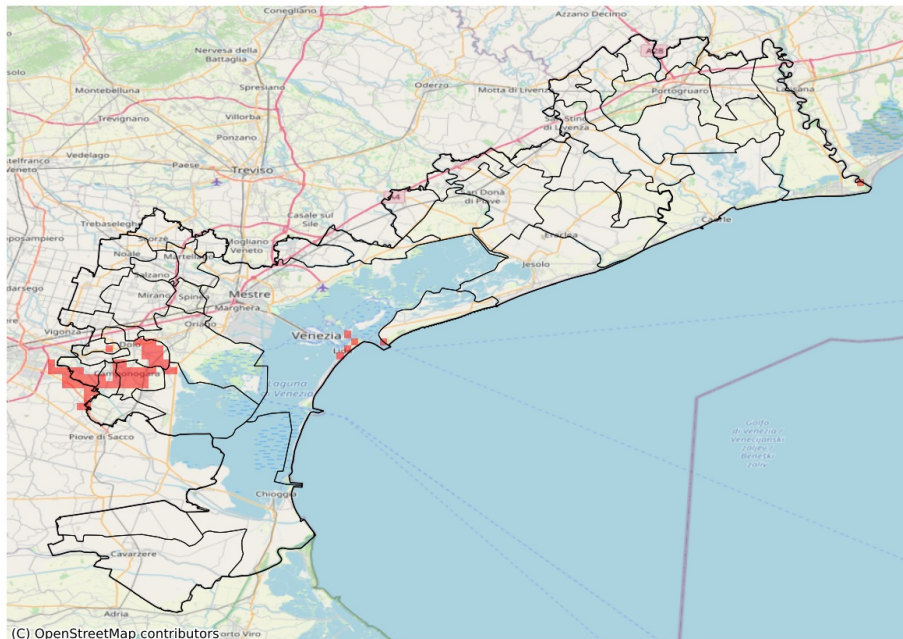


SERVIZIO DI ALERT EX-POST

Siccità nella Provincia di Venezia

del 08-07-2023

Mappa della Provincia con evidenziati eventuali superamenti soglia (in rosso)



I dati riportati nelle tabelle (valori delle variabili meteorologiche e porzioni comunali interessate dall'avversità) sono elaborati tenendo conto delle sole aree ad uso agricolo al di sotto dei 1200m. Viene data visibilità solamente ai comuni la cui area agricola interessata dall'avversità in oggetto è superiore al 5%

Precipitazione cumulata in 30 giorni (mm) dal 09-06-2023 al 08-07-2023					
Comune	Max	Min	Media	Porzione comunale interessata (%)	Media 5 anni
Campagna Lupia	47	40	43	10	54
Camponogara	44	40	42	45	62
Dolo	52	41	46	44	68
Fiesso d'Artico	54	46	50	9	69
Fossò	48	42	44	53	66
Mira	77	40	55	12	66
Stra	54	44	49	12	69
Vigonovo	52	38	44	62	70