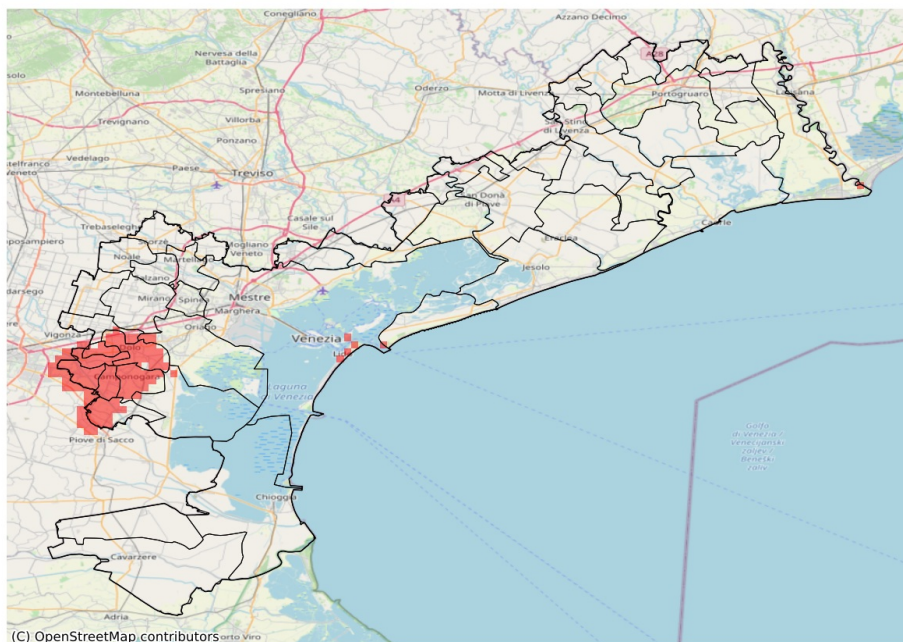


SERVIZIO DI ALERT EX-POST

Siccità nella Provincia di Venezia

del 09-07-2023

Mappa della Provincia con evidenziati eventuali superamenti soglia (in rosso)



I dati riportati nelle tabelle (valori delle variabili meteorologiche e porzioni comunali interessate dall'avversità) sono elaborati tenendo conto delle sole aree ad uso agricolo al di sotto dei 1200m. Viene data visibilità solamente ai comuni la cui area agricola interessata dall'avversità in oggetto è superiore al 5%

Precipitazione cumulata in 30 giorni (mm) dal 10-06-2023 al 09-07-2023					
Comune	Max	Min	Media	Porzione comunale interessata (%)	Media 5 anni
Campagna Lupia	47	37	41	17	52
Campolongo Maggiore	44	32	38	55	57
Camponogara	40	34	38	79	60
Dolo	46	36	41	82	64
Fiesso d'Artico	43	36	40	91	66
Fossò	36	31	34	100	65
Mira	76	39	53	17	62
Mirano	75	44	57	7	64
Pianiga	48	42	45	20	60
Stra	41	32	37	100	66
Vigonovo	36	29	32	100	68