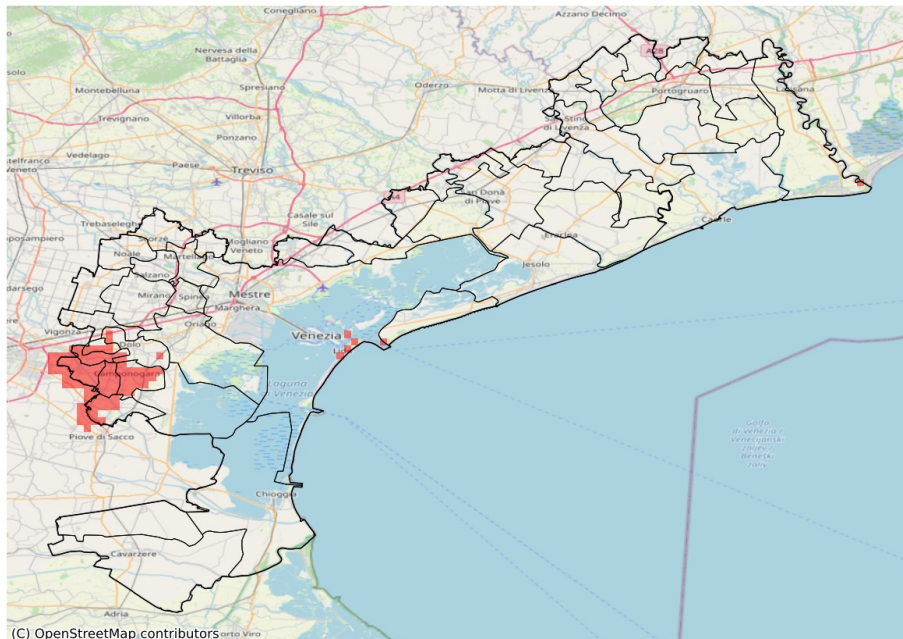


SERVIZIO DI ALERT EX-POST

Siccità nella Provincia di Venezia

del 10-07-2023

Mappa della Provincia con evidenziati eventuali superamenti soglia (in rosso)



I dati riportati nelle tabelle (valori delle variabili meteorologiche e porzioni comunali interessate dall'avversità) sono elaborati tenendo conto delle sole aree ad uso agricolo al di sotto dei 1200m. Viene data visibilità solamente ai comuni la cui area agricola interessata dall'avversità in oggetto è superiore al 5%

Precipitazione cumulata in 30 giorni (mm) dal 11-06-2023 al 10-07-2023					
Comune	Max	Min	Media	Porzione comunale interessata (%)	Media 5 anni
Campagna Lupia	47	36	40	8	52
Campolongo Maggiore	43	32	37	43	55
Camponogara	40	34	37	70	59
Dolo	46	36	41	31	61
Fiesso d'Artico	43	37	40	55	62
Fossò	36	31	34	100	61
Stra	42	32	37	88	61
Vigonovo	36	29	32	100	60