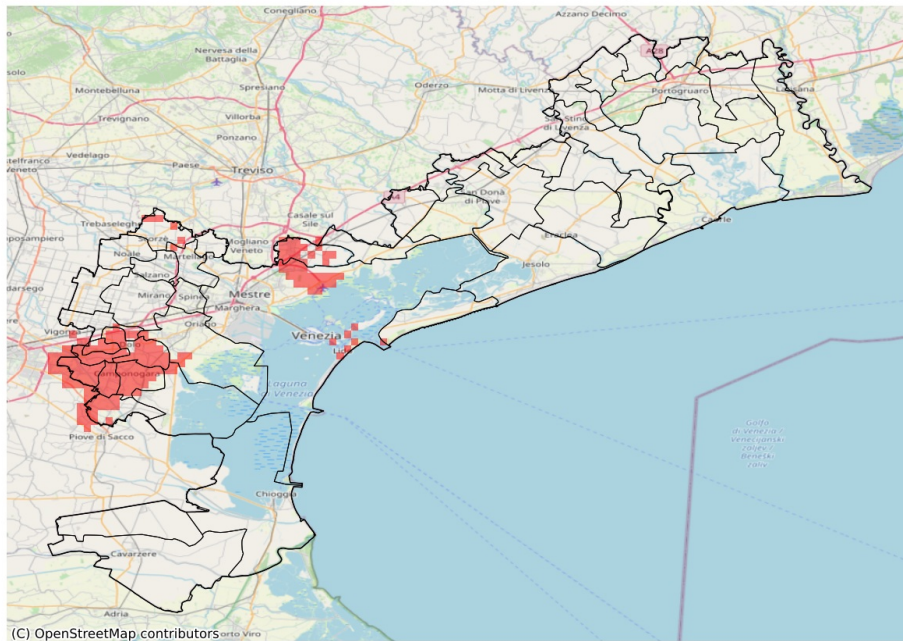


## SERVIZIO DI ALERT EX-POST

### Siccità nella Provincia di Venezia

del 11-07-2023

**Mappa della Provincia con evidenziati eventuali superamenti soglia (in rosso)**



I dati riportati nelle tabelle (valori delle variabili meteorologiche e porzioni comunali interessate dall'avversità) sono elaborati tenendo conto delle sole aree ad uso agricolo al di sotto dei 1200m. Viene data visibilità solamente ai comuni la cui area agricola interessata dall'avversità in oggetto è superiore al 5%

Precipitazione cumulata in 30 giorni (mm) dal 12-06-2023 al 11-07-2023					
Comune	Max	Min	Media	Porzione comunale interessata (%)	Media 5 anni
Campagna Lupia	47	36	40	21	53
Campolongo Maggiore	43	32	38	43	56
Camponogara	40	34	38	79	61
Dolo	44	37	41	87	65
Fiesso d'Artico	43	37	40	91	66
Fossò	37	31	34	100	63
Marcon	55	39	44	43	66
Mira	72	38	51	21	62
Mirano	70	44	55	6	63
Pianiga	46	41	44	22	62
Scorzè	68	54	59	10	78
Stra	42	32	37	100	64
Venezia	79	29	52	18	59
Vigonovo	37	28	32	100	63