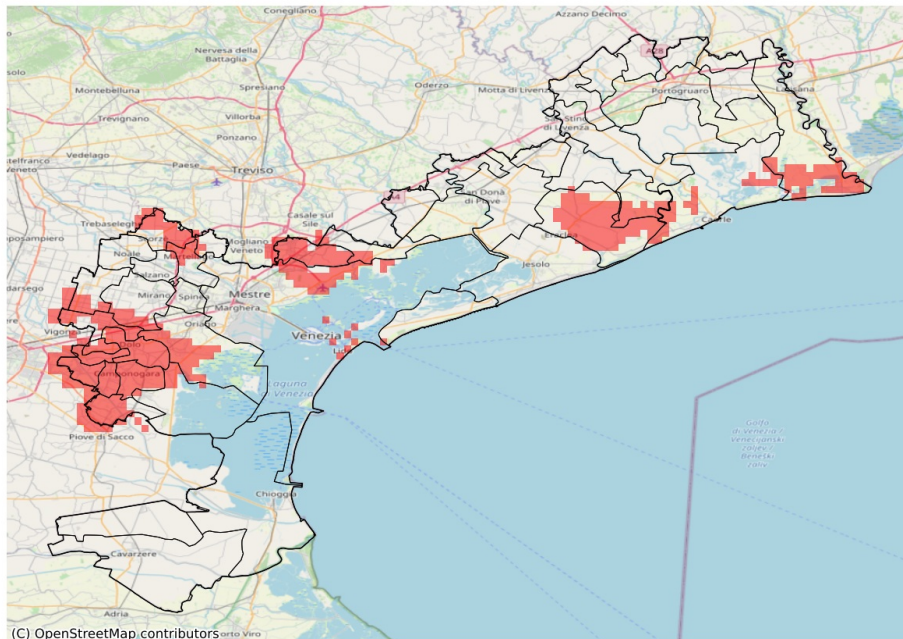


SERVIZIO DI ALERT EX-POST

Siccità nella Provincia di Venezia

del 14-07-2023

Mappa della Provincia con evidenziati eventuali superamenti soglia (in rosso)



I dati riportati nelle tabelle (valori delle variabili meteorologiche e porzioni comunali interessate dall'avversità) sono elaborati tenendo conto delle sole aree ad uso agricolo al di sotto dei 1200m. Viene data visibilità solamente ai comuni la cui area agricola interessata dall'avversità in oggetto è superiore al 5%

Precipitazione cumulata in 30 giorni (mm) dal 15-06-2023 al 14-07-2023					
Comune	Max	Min	Media	Porzione comunale interessata (%)	Media 5 anni
Campagna Lupia	46	36	40	42	58
Campolongo Maggiore	44	32	36	76	60
Camponogara	40	35	38	91	64
Caorle	68	35	43	27	57
Dolo	43	36	39	92	68
Eraclea	64	34	43	53	62
Fiesso d'Artico	42	36	39	91	64
Fossò	37	31	35	100	62
Marcon	51	37	42	83	68
Martellago	71	52	58	25	75
Mira	64	35	45	58	67
Mirano	66	42	51	33	71
Pianiga	45	40	43	65	66
Quarto d'Altino	66	37	48	43	66
San Michele al Tagliamento	77	33	53	25	61
San Stino di Livenza	142	37	74	7	57
Santa Maria di Sala	90	42	56	33	70
Scorzè	64	52	57	51	85
Stra	40	31	36	100	61
Torre di Mosto	116	35	62	12	62
Venezia	71	29	48	28	62
Vigonovo	36	29	32	100	59