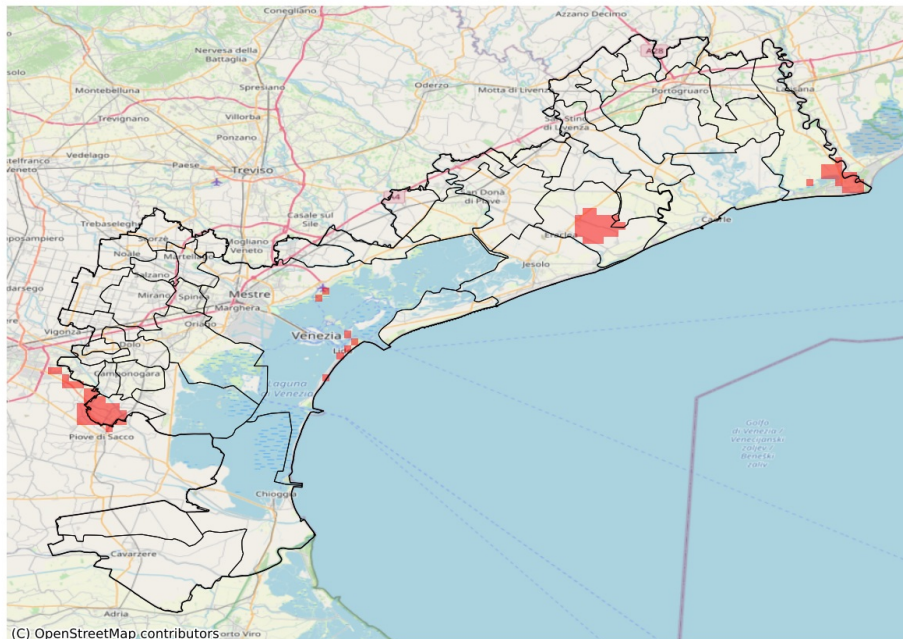


SERVIZIO DI ALERT EX-POST

Siccità nella Provincia di Venezia

del 20-07-2023

Mappa della Provincia con evidenziati eventuali superamenti soglia (in rosso)



I dati riportati nelle tabelle (valori delle variabili meteorologiche e porzioni comunali interessate dall'avversità) sono elaborati tenendo conto delle sole aree ad uso agricolo al di sotto dei 1200m. Viene data visibilità solamente ai comuni la cui area agricola interessata dall'avversità in oggetto è superiore al 5%

Precipitazione cumulata in 30 giorni (mm) dal 21-06-2023 al 20-07-2023					
Comune	Max	Min	Media	Porzione comunale interessata (%)	Media 5 anni
Campolongo Maggiore	67	40	49	55	70
Eraclia	65	34	45	17	58
Fossò	66	40	54	21	67
San Michele al Tagliamento	79	35	56	10	63
Torre di Mosto	115	37	66	6	62
Vigonovo	68	37	52	27	64