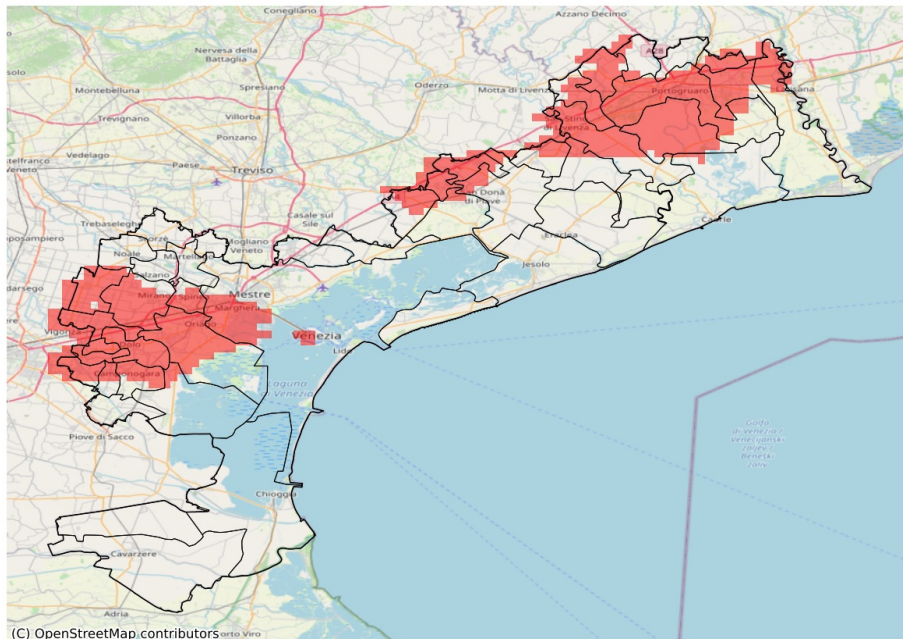


SERVIZIO DI ALERT EX-POST

Eccesso di pioggia in 10 giorni nella Provincia di Venezia

del 27-07-2023

Mappa della Provincia con evidenziati eventuali superamenti soglia (in rosso)



I dati riportati nelle tabelle (valori delle variabili meteorologiche e porzioni comunali interessate dall'avversità) sono elaborati tenendo conto delle sole aree ad uso agricolo al di sotto dei 1200m. Viene data visibilità solamente ai comuni la cui area agricola interessata dall'avversità in oggetto è superiore al 5%

Precipitazione cumulata in 10 giorni (mm) dal 18-07-2023 al 27-07-2023					
Comune	Max	Min	Media	Porzione comunale interessata (%)	Media 5 anni
Annone Veneto	110	62	87	69	21
Campagna Lupia	99	46	71	25	22
Camponogara	99	63	81	55	20
Ceggia	100	64	76	32	14
Cinto Caomaggiore	91	68	80	51	21
Concordia Sagittaria	124	73	95	88	23
Dolo	113	88	102	100	16
Fiesso d'Artico	116	101	110	100	17
Fossalta di Piave	92	79	87	95	14
Fossalta di Portogruaro	105	68	91	88	22
Fossò	102	58	77	32	17
Gruaro	83	66	72	9	18
Meolo	92	49	73	41	16
Mira	114	63	100	95	14
Mirano	114	74	91	90	15
Musile di Piave	85	50	66	13	14
Noale	84	53	68	14	17
Noventa di Piave	93	71	84	80	14
Pianiga	127	80	106	100	18
Portogruaro	127	64	92	72	24
Pramaggiore	104	76	85	85	22
Salzano	85	56	70	14	16
San Donà di Piave	93	50	68	23	11
San Michele al Tagliamento	102	54	69	21	22
San Stino di Livenza	113	56	79	49	18
Santa Maria di Sala	123	77	89	90	18
Spinea	98	72	86	70	13
Stra	116	94	104	100	17
Teglio Veneto	103	70	88	80	18
Torre di Mosto	97	58	70	15	15
Venezia	110	46	67	16	16
Vigonovo	109	64	91	77	19