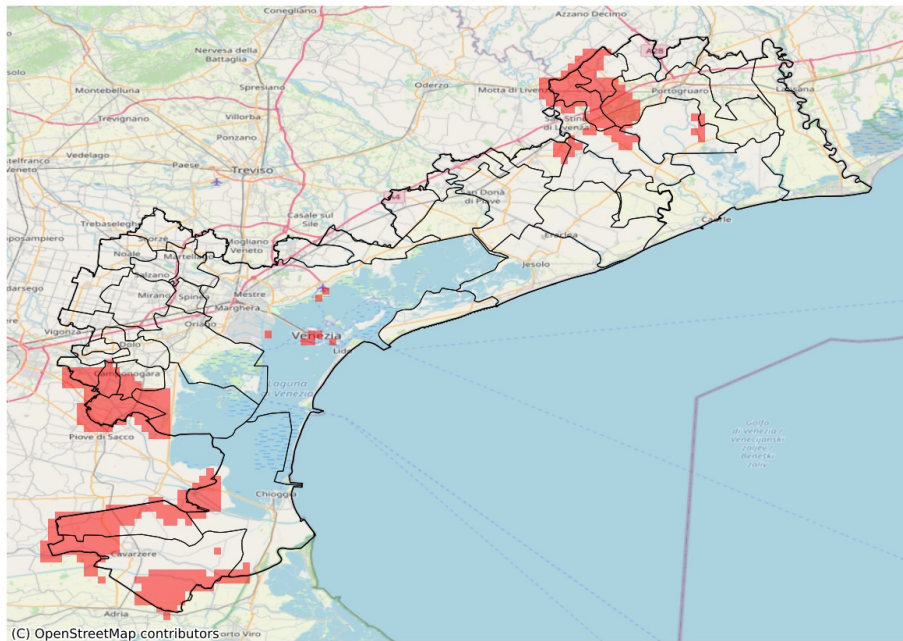


## SERVIZIO DI ALERT EX-POST

### Siccità nella Provincia di Venezia

del 13-09-2023

**Mappa della Provincia con evidenziati eventuali superamenti soglia (in rosso)**



I dati riportati nelle tabelle (valori delle variabili meteorologiche e porzioni comunali interessate dall'avversità) sono elaborati tenendo conto delle sole aree ad uso agricolo al di sotto dei 1200m. Viene data visibilità solamente ai comuni la cui area agricola interessata dall'avversità in oggetto è superiore al 5%

Precipitazione cumulata in 30 giorni (mm) dal 15-08-2023 al 13-09-2023					
Comune	Max	Min	Media	Porzione comunale interessata (%)	Media 5 anni
Annone Veneto	54	42	47	88	78
Campagna Lupia	55	37	45	71	73
Campolongo Maggiore	44	36	40	100	82
Camponogara	56	42	49	52	74
Cavarzere	46	22	35	47	54
Ceggia	71	56	62	12	82
Chioggia	59	34	45	31	64
Cona	46	22	36	64	58
Concordia Sagittaria	86	50	60	16	82
Fossò	47	37	42	95	73
Portogruaro	92	46	69	26	84
Pramaggiore	55	42	46	78	78
San Stino di Livenza	78	46	55	18	71
Stra	57	44	49	12	70
Torre di Mosto	81	53	60	11	74
Vigonovo	48	37	43	62	67