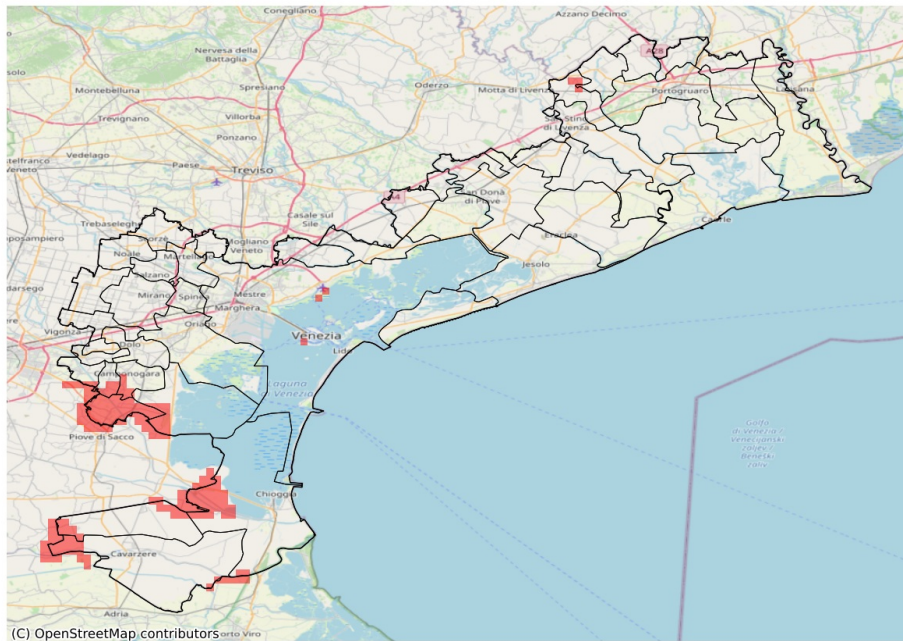


## SERVIZIO DI ALERT EX-POST

### Siccità nella Provincia di Venezia

del 16-09-2023

**Mappa della Provincia con evidenziati eventuali superamenti soglia (in rosso)**



I dati riportati nelle tabelle (valori delle variabili meteorologiche e porzioni comunali interessate dall'avversità) sono elaborati tenendo conto delle sole aree ad uso agricolo al di sotto dei 1200m. Viene data visibilità solamente ai comuni la cui area agricola interessata dall'avversità in oggetto è superiore al 5%

Precipitazione cumulata in 30 giorni (mm) dal 18-08-2023 al 16-09-2023					
Comune	Max	Min	Media	Porzione comunale interessata (%)	Media 5 anni
Annone Veneto	60	50	55	6	71
Campagna Lupia	55	38	47	52	69
Campolongo Maggiore	47	39	43	100	77
Camponogara	57	44	50	27	69
Cavarzere	68	28	46	12	57
Chioggia	67	35	50	33	70
Cona	64	30	47	21	62
Fossò	48	38	43	63	67
Vigonovo	52	38	44	23	59