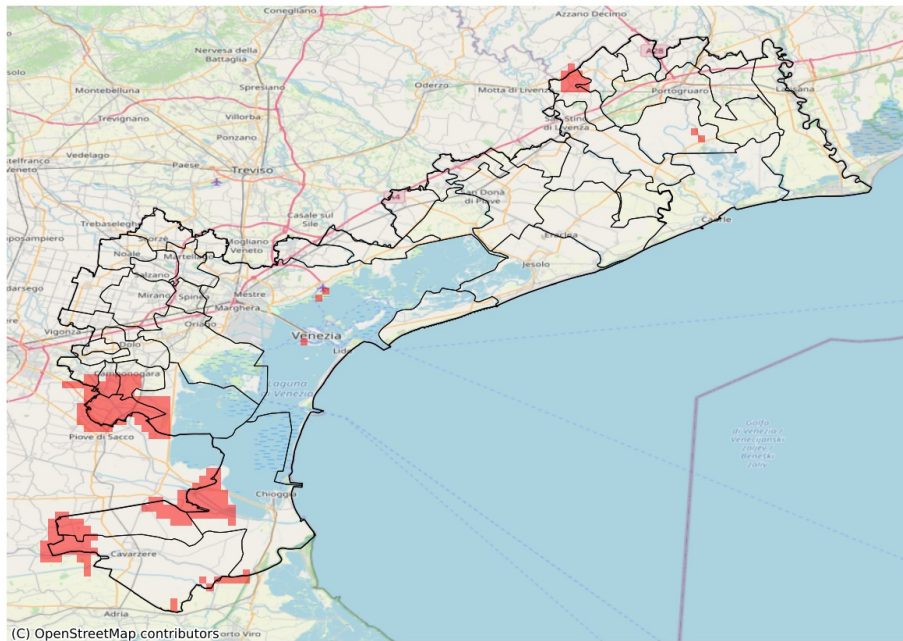


## SERVIZIO DI ALERT EX-POST

### Siccità nella Provincia di Venezia

del 17-09-2023

**Mappa della Provincia con evidenziati eventuali superamenti soglia (in rosso)**



I dati riportati nelle tabelle (valori delle variabili meteorologiche e porzioni comunali interessate dall'avversità) sono elaborati tenendo conto delle sole aree ad uso agricolo al di sotto dei 1200m. Viene data visibilità solamente ai comuni la cui area agricola interessata dall'avversità in oggetto è superiore al 5%

Precipitazione cumulata in 30 giorni (mm) dal 19-08-2023 al 17-09-2023					
Comune	Max	Min	Media	Porzione comunale interessata (%)	Media 5 anni
Annone Veneto	60	50	55	21	74
Campagna Lupia	54	38	47	60	71
Campolongo Maggiore	47	38	43	100	79
Camponogara	56	43	49	39	73
Cavarzere	68	28	46	17	60
Chioggia	67	35	50	36	73
Cona	64	30	46	35	66
Fossò	47	38	43	79	70
Pramaggiore	64	50	55	17	75
Vigonovo	52	38	44	31	61