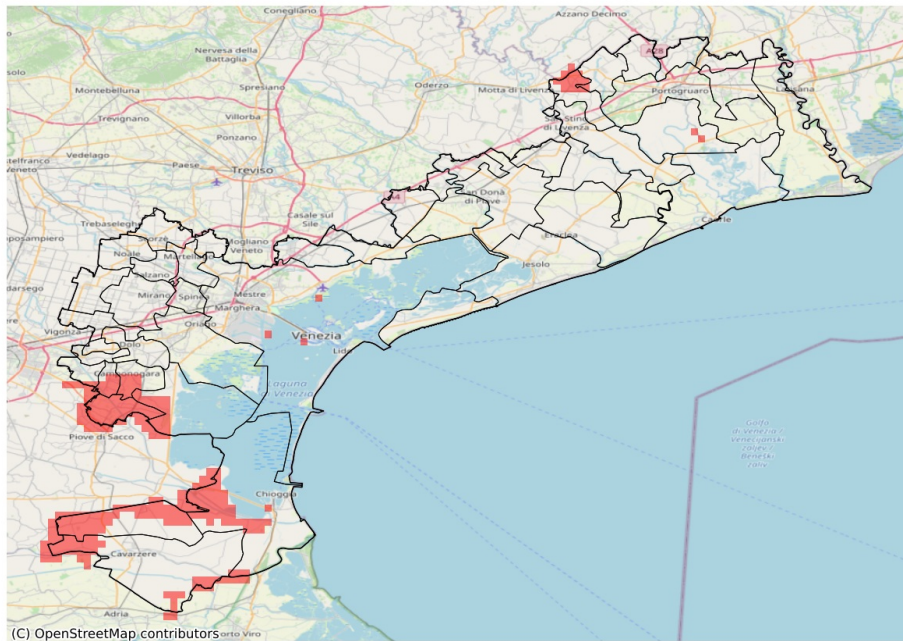


SERVIZIO DI ALERT EX-POST

Siccità nella Provincia di Venezia

del 20-09-2023

Mappa della Provincia con evidenziati eventuali superamenti soglia (in rosso)



I dati riportati nelle tabelle (valori delle variabili meteorologiche e porzioni comunali interessate dall'avversità) sono elaborati tenendo conto delle sole aree ad uso agricolo al di sotto dei 1200m. Viene data visibilità solamente ai comuni la cui area agricola interessata dall'avversità in oggetto è superiore al 5%

Precipitazione cumulata in 30 giorni (mm) dal 22-08-2023 al 20-09-2023					
Comune	Max	Min	Media	Porzione comunale interessata (%)	Media 5 anni
Annone Veneto	61	50	56	23	76
Campagna Lupia	55	38	47	62	73
Campolongo Maggiore	47	40	44	100	81
Camponogara	56	44	50	42	74
Cavarzere	69	29	47	22	62
Chioggia	67	36	50	46	76
Cona	65	31	47	56	71
Fossò	48	40	44	74	70
Pramaggiore	64	50	56	17	76
Vigonovo	53	40	45	23	61