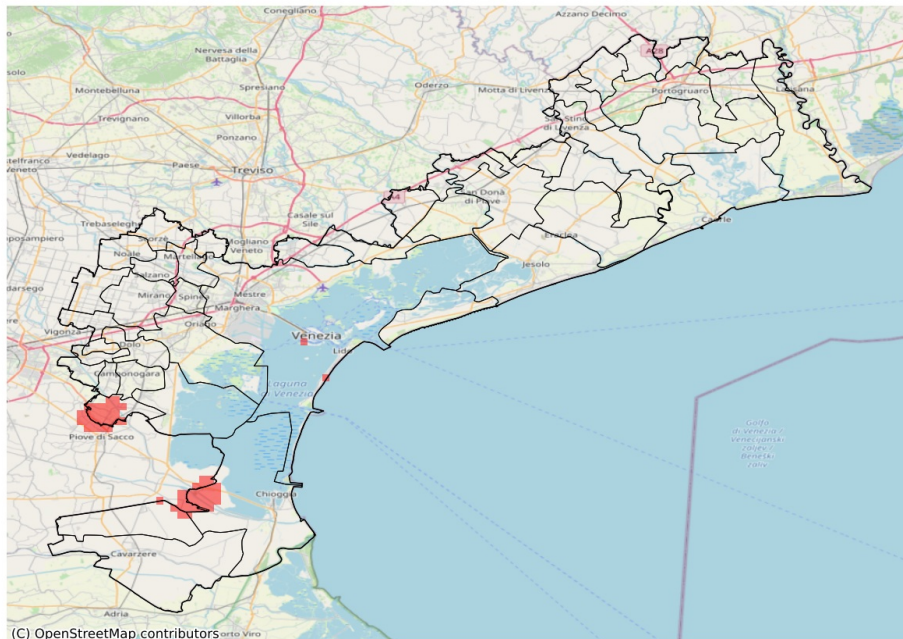


## SERVIZIO DI ALERT EX-POST

### Siccità nella Provincia di Venezia

del 25-09-2023

**Mappa della Provincia con evidenziati eventuali superamenti soglia (in rosso)**



I dati riportati nelle tabelle (valori delle variabili meteorologiche e porzioni comunali interessate dall'avversità) sono elaborati tenendo conto delle sole aree ad uso agricolo al di sotto dei 1200m. Viene data visibilità solamente ai comuni la cui area agricola interessata dall'avversità in oggetto è superiore al 5%

Precipitazione cumulata in 30 giorni (mm) dal 27-08-2023 al 25-09-2023					
Comune	Max	Min	Media	Porzione comunale interessata (%)	Media 5 anni
Campolongo Maggiore	48	42	44	57	67
Camponogara	56	45	51	6	65
Chioggia	76	42	62	19	76