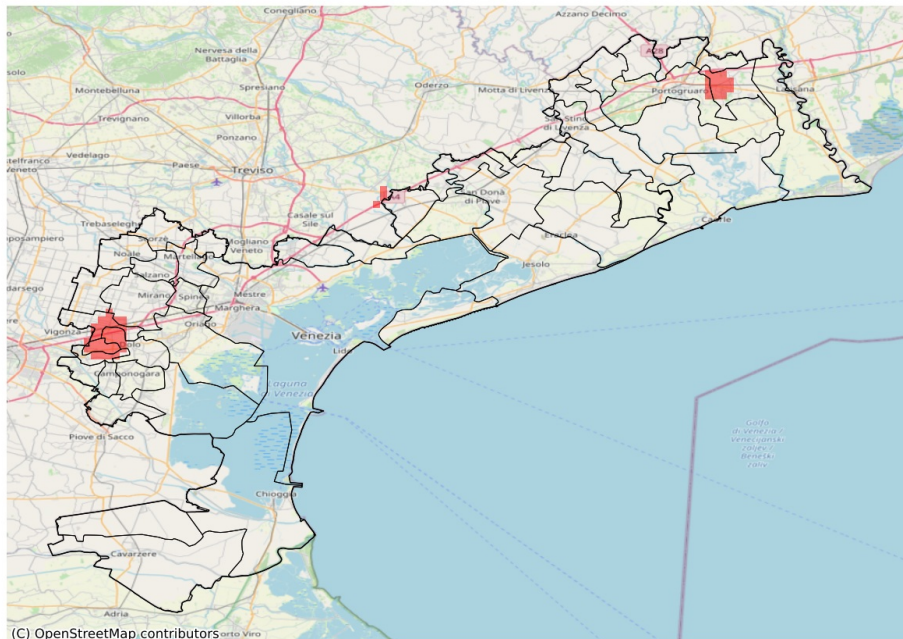


SERVIZIO DI ALERT EX-POST

Vento forte nella Provincia di Venezia

del 27-09-2023

Mappa della Provincia con evidenziati eventuali superamenti soglia (in rosso)



I dati riportati nelle tabelle (valori delle variabili meteorologiche e porzioni comunali interessate dall'avversità) sono elaborati tenendo conto delle sole aree ad uso agricolo al di sotto dei 1200m. Viene data visibilità solamente ai comuni la cui area agricola interessata dall'avversità in oggetto è superiore al 5%

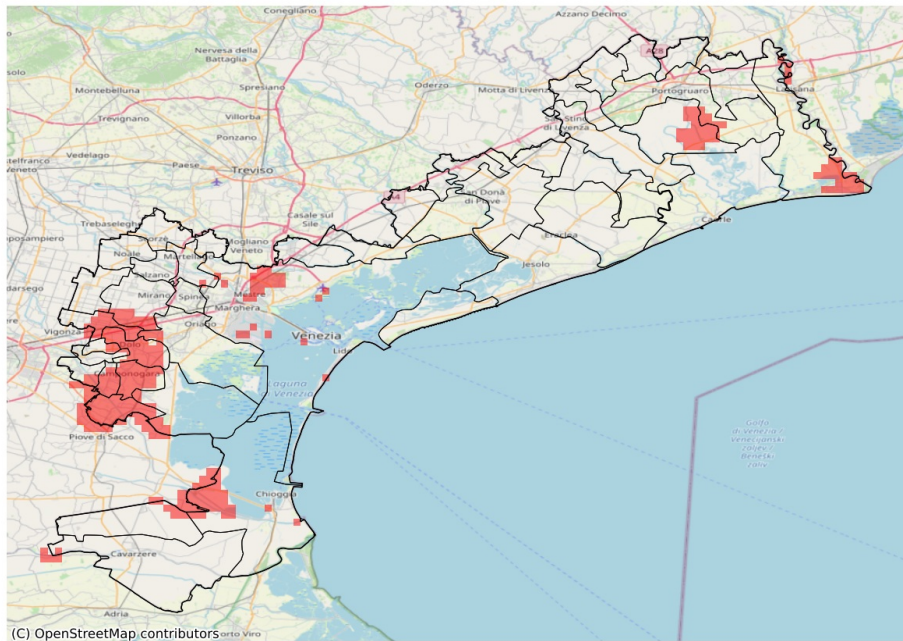
Raffica massima del vento (m/s) del 27-09-2023				
Comune	Max	Min	Media	Porzione comunale interessata (%)
Camponogara	15	10	12	7
Dolo	15	10	12	17
Fiesso d'Artico	15	12	13	29
Fossalta di Portogruaro	14	11	13	6
Fossò	15	11	12	12
Meolo	15	11	13	12
Mira	15	10	11	7
Mirano	15	10	12	11
Pianiga	15	9	12	17
Santa Maria di Sala	15	9	12	9
Stra	15	11	13	18
Teglio Veneto	14	12	13	11
Vigonovo	15	11	12	11

SERVIZIO DI ALERT EX-POST

Siccità nella Provincia di Venezia

del 27-09-2023

Mappa della Provincia con evidenziati eventuali superamenti soglia (in rosso)



I dati riportati nelle tabelle (valori delle variabili meteorologiche e porzioni comunali interessate dall'avversità) sono elaborati tenendo conto delle sole aree ad uso agricolo al di sotto dei 1200m. Viene data visibilità solamente ai comuni la cui area agricola interessata dall'avversità in oggetto è superiore al 5%

Precipitazione cumulata in 30 giorni (mm) dal 29-08-2023 al 27-09-2023					
Comune	Max	Min	Media	Porzione comunale interessata (%)	Media 5 anni
Campagna Lupia	52	33	40	50	59
Campolongo Maggiore	40	32	36	98	66
Camponogara	42	35	38	82	64
Chioggia	70	36	56	29	76
Cona	81	38	57	6	67
Concordia Sagittaria	114	72	80	21	112
Dolo	43	36	38	79	60
Fiesso d'Artico	44	36	39	18	58
Fossò	37	31	35	84	60
Mira	64	37	49	19	60
Mirano	64	37	45	31	62
Pianiga	74	37	46	42	62
Portogruaro	131	72	89	9	114
San Michele al Tagliamento	134	61	98	12	112
Stra	46	36	38	6	54
Venezia	71	42	52	9	65
Vigonovo	45	31	36	27	53